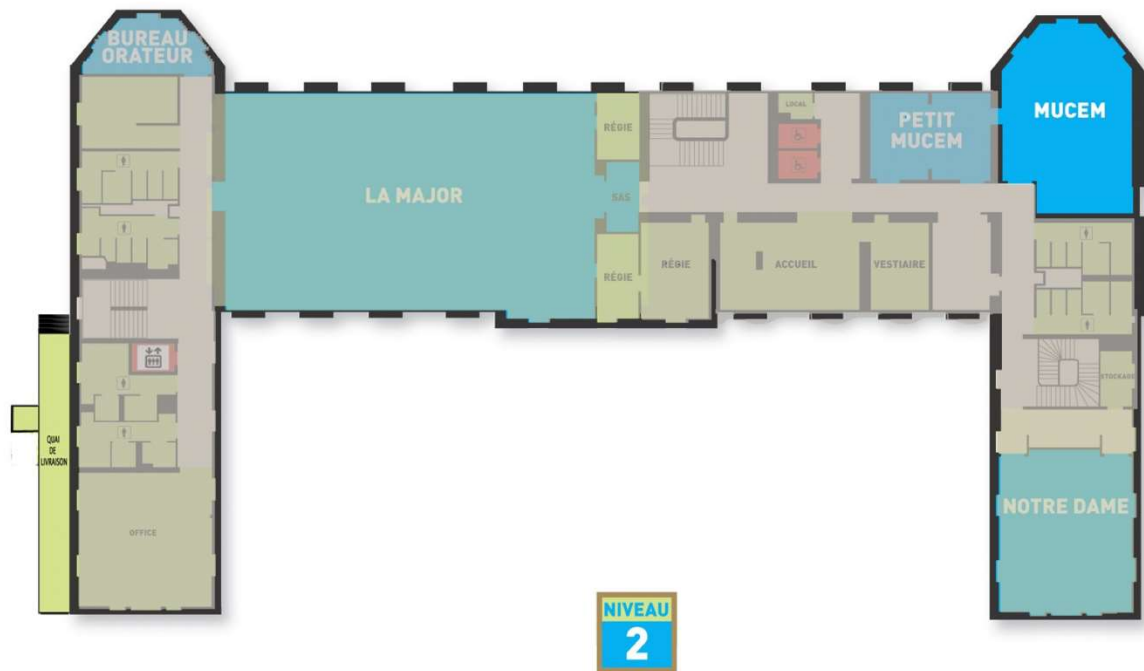


**FICHE TECHNIQUE  
SALLE MUCEM  
DEUXIÈME ÉTAGE**

---



## Plan de situation



## Configurations possibles

	Dimension s (L x l) en m	Surface en m <sup>2</sup>	Hauteur sous plafond exploitable en m				
Salle Mucem	12 x 8	96	4,69	90	33	24	30

## Caractéristiques

---

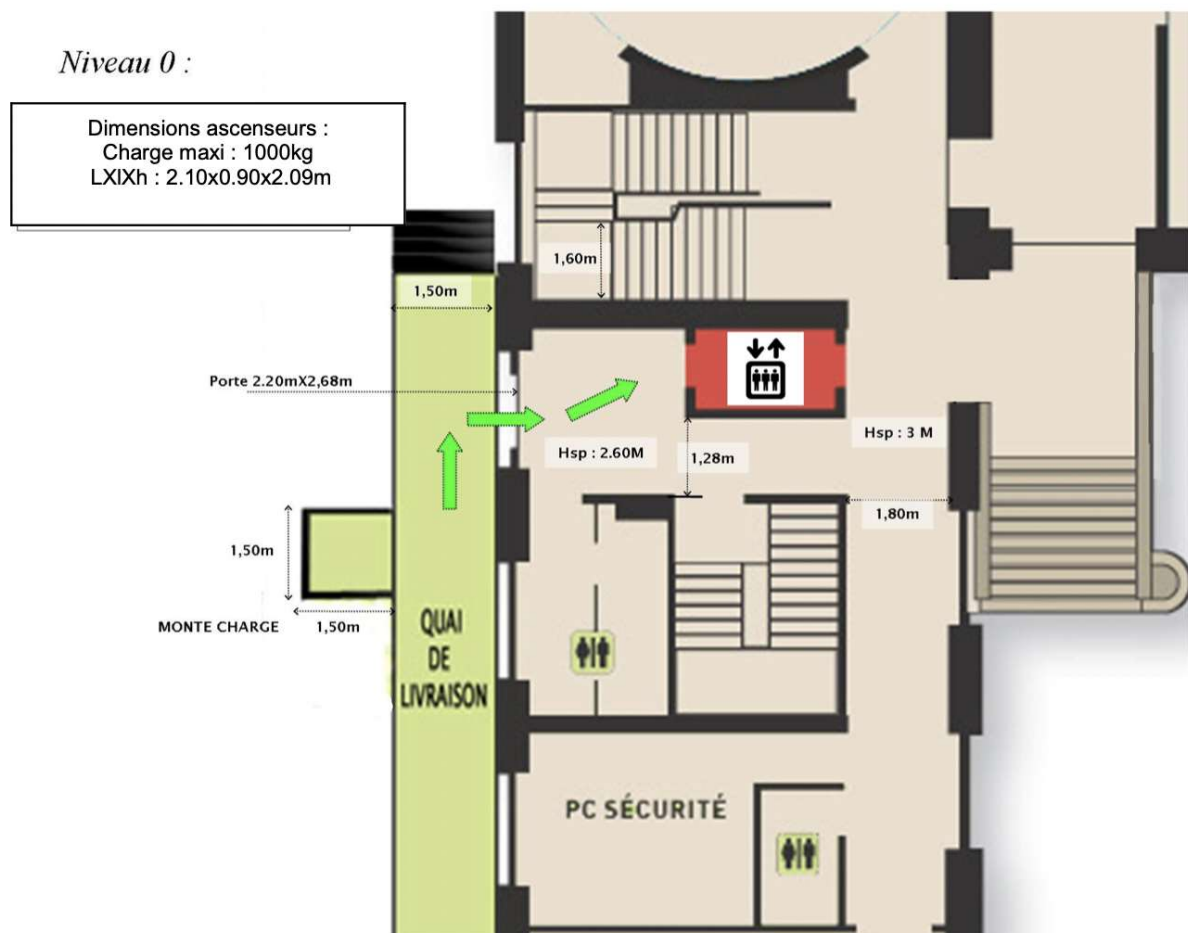
Effectif maximal autorisé	90 personnes
Nature du sol	Parquet chêne
Surcharge maximale	400 kg/m <sup>2</sup>
Parois	Soubassement en bois mouluré peint et peintures
Plafond	Faux plafond acoustique monolithique
Lumière naturelle	Oui – Occultation partielle avec voilage et double rideaux
Éclairage artificiel	Éclairage graduable en faux plafond
Prises réseau	2 RJ 45 dans les murs latéraux
Électricité	6 PC 10/16A couplées sur 1 circuit 16A 1 circuit 16A ondulé dédié à l’audiovisuel
Sonorisation	2 enceintes amplifiées Yamaha au plafond 1 table de mixage Yamaha 2 micros col de cygne 1 micro HF main 1 carte son externe pour visioconférence
Kit vidéo	1 vidéo projecteur Christie LW650 6500 lumens 1 interface HDMI pour ordinateur (PC non fourni) 1 écran 3 x 3m
Accès principal public	Par le hall d’accueil du Pharo historique (ascenseur ou escaliers) Accès PMR par ascenseur sur le perron puis par le hall d’accueil
Accès matériel	Par les ascenseurs de service
Sanitaires	3 WC Hommes, 3 WC Femmes, 2 WC PMR

---

## Accès livraison

La livraison de matériel ne peut se faire sans la présence d'un régisseur du centre de congrès du Pharo. Les véhicules ne sont autorisés à stationner que le temps du chargement/déchargement.

L'accès se situe sur l'aile Ouest du Pharo historique. Le déchargement se fait à l'extérieur, un monte-charge permet d'atteindre le niveau 0. Un ascenseur de service dessert alors le niveau 1. Il faut alors traverser le couloir des salles de réunion pour atteindre les ascenseurs publics qui desservent le deuxième niveau.



Niveau 2 :



