

LA VILLE DE MARSEILLE

présente le

Palais du Pharo



Marseille : BLUE ATTRACTION



- 57 kms de façade maritime
- 2^{ème} ville de tournage de France
- 1^{er} port de France, 4ème de Méditerranée, 7^{ème} mondial de transit, 14ème mondial de croisière
- Top 100 mondial des destinations de congrès internationaux sur 1 794 villes classées (2021)



- 2ème aéroport régional français en 2021
- 37 compagnies nationales et internationales
- 119 destinations programmées
- 133 hôtels (4 en 5*, 23 en 4*, 37 en 3*) soit 9 680 chambres dans Marseille
- Des sites naturels magnifiques : Les Calanques, L'Estaque, Les îles du Frioul, La côte Bleue, Cassis..
- 2024 : JO 2024 - Marseille, ville hôte des épreuves de voile et de football



À PROPOS DE NOUS

En 1855, Marseille décide d'offrir à Napoléon III le plateau du Pharo afin qu'il puisse y bâtir un Palais "les pieds dans l'eau". Dominant la rade et le Vieux-Port, cette demeure impériale symbolisait la soumission de Marseille au régime, en même temps que l'amour de l'Empereur pour sa femme : Eugénie, à qui il décida, à son tour, d'offrir le domaine.





À PROPOS DE NOUS

Le Palais du Pharo est un Centre de Congrès de renommée internationale. Bénéficiant d'un cadre exceptionnel, il reçoit chaque année des congressistes du monde entier.

Aux deux salons hérités du Second Empire sont venus s'ajouter au fil du temps un auditorium de 900 places, des salles de réunion et de conférences et un vaste hall d'exposition.

Étendu sous terre en 2013, alliant Histoire et modernité, le Palais du Pharo offre 10 000 m² d'espaces réceptifs dédiés aux congrès, conventions, séminaires, colloques et dîners de gala.

PLAN GÉNÉRAL

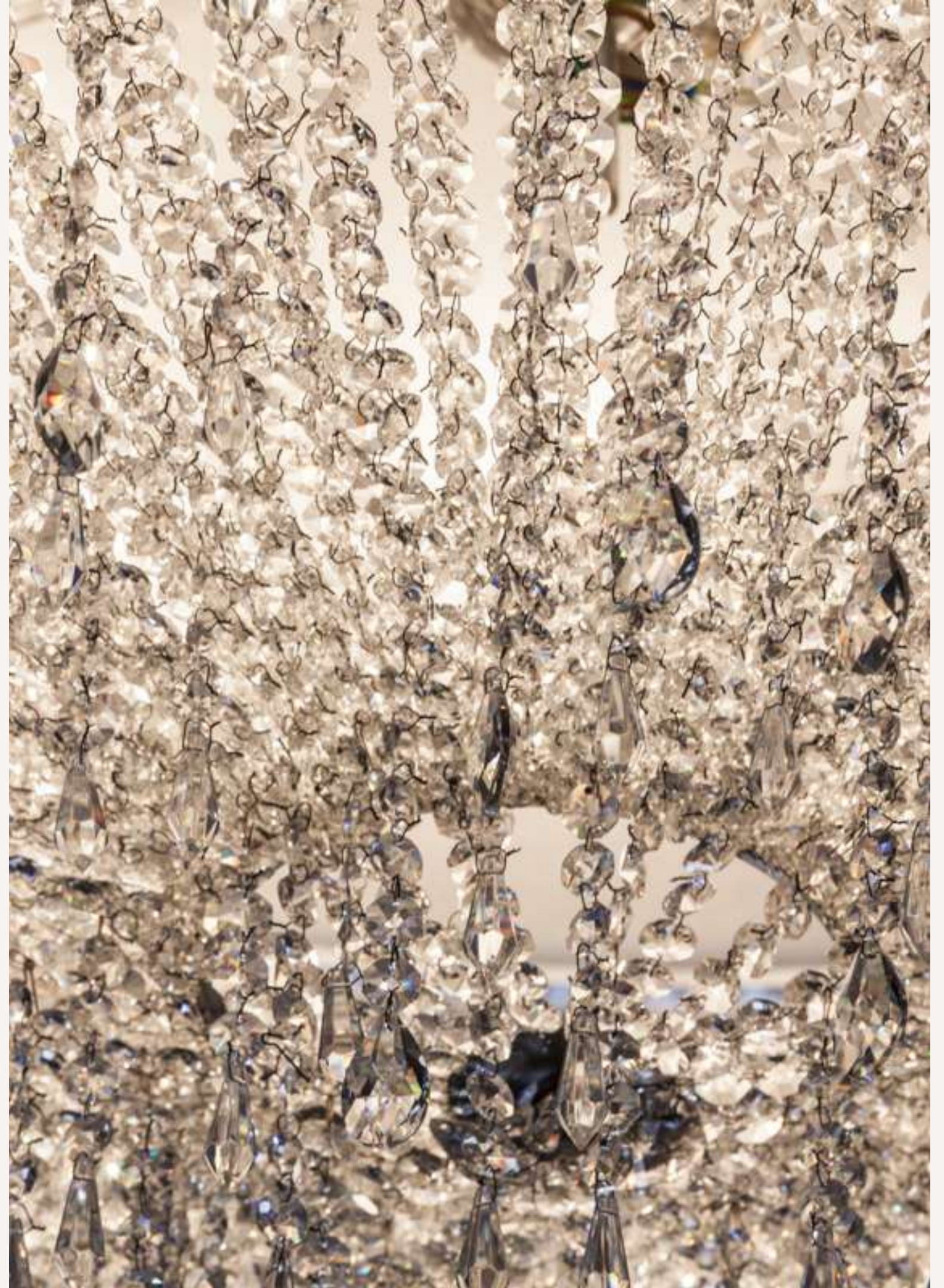
Idéal pour les événements jusqu'à 1000 personnes

Le Centre de Congrès se compose de deux ensembles entre tradition et modernité :

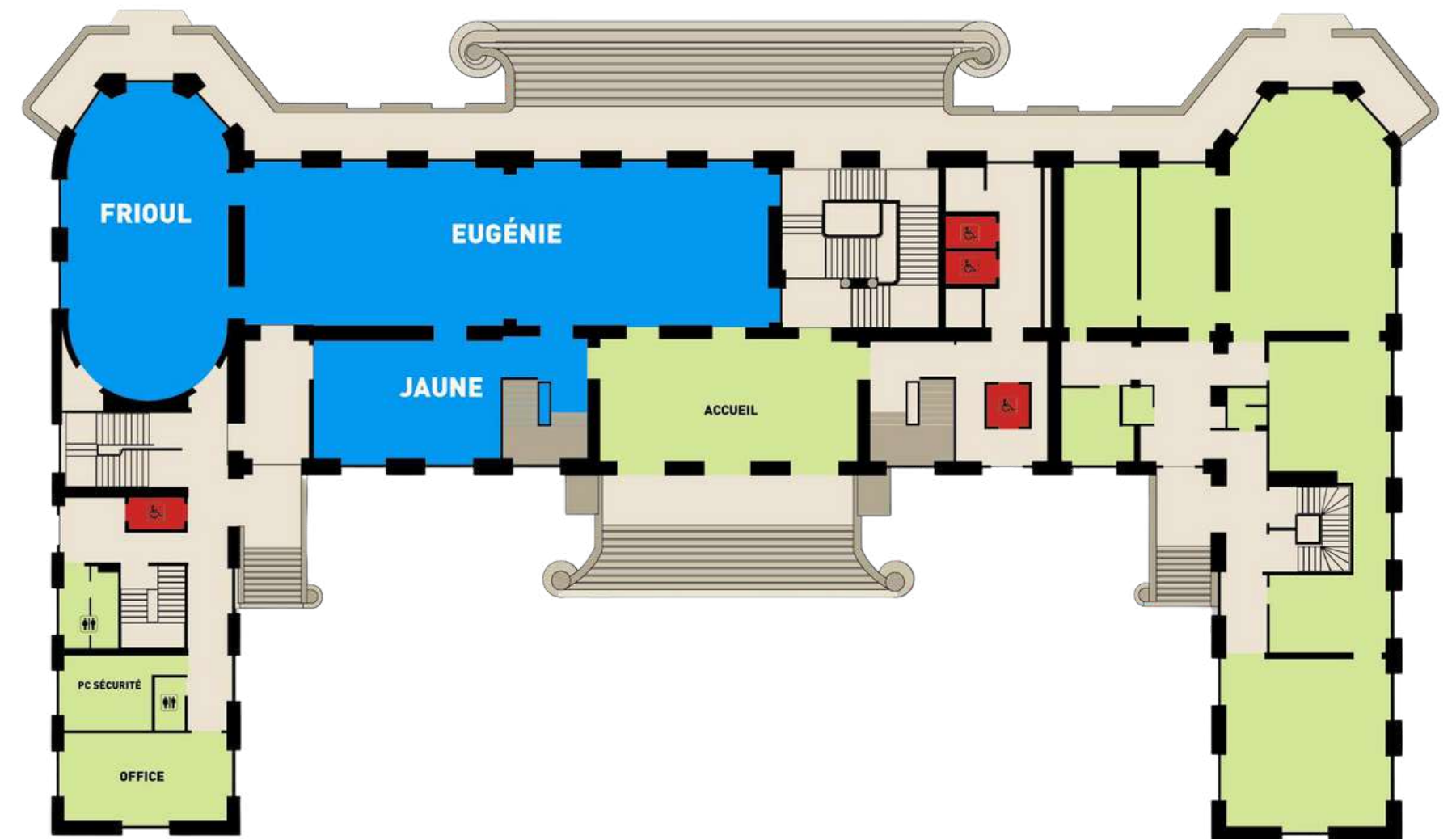
- Le Palais historique avec ses salons d'honneur et ses salles de séminaire vue mer, adapté pour des demandes jusqu'à 300 personnes.
- L'Extension contemporaine gagnée sous l'esplanade de verdure, avec un auditorium de 900 places, un hall d'exposition, un espace restauration et sa terrasse sur le Vieux-Port qui peut accueillir jusqu'à 1 000 personnes.

PARTIE HISTORIQUE

- Rez-de-chaussée avec les Salons d'honneur
- Premier étage avec les salles de sous-commissions
- Deuxième étage avec les salles de sous-commissions



REZ-DE- CHAUSSÉE



3 salons de style napoléonien : accueil
d'événements de prestige, lancement de
produit, cocktail, dîner de gala...

Authenticité

Élégance

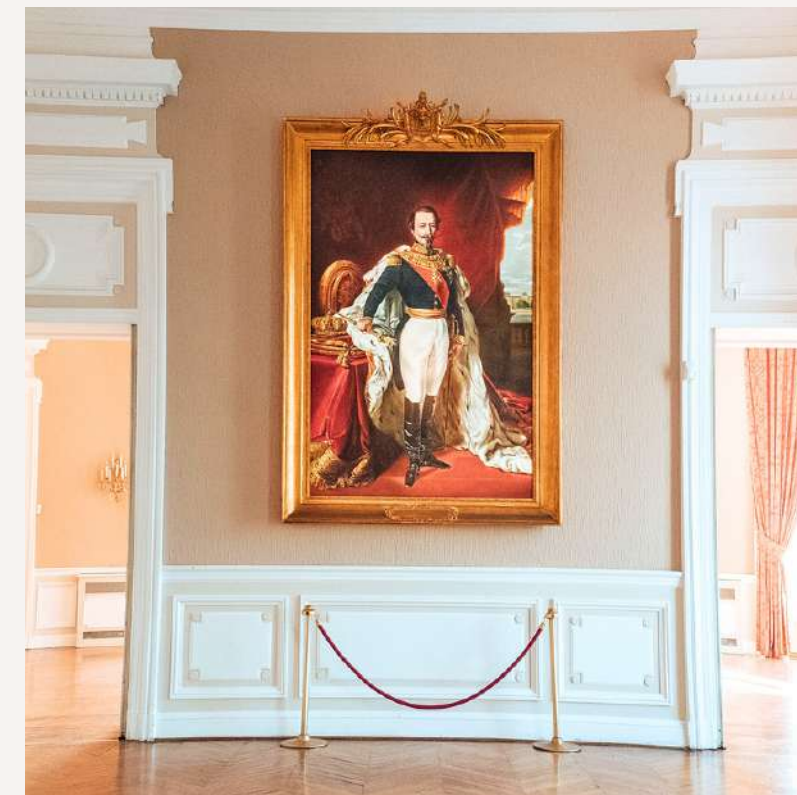
Prestige

SALON EUGÉNIE

- Dimensions (L x l) en m : 25 x 7,40
- Surface : 185 m²
- Hauteur sous plafond exploitable en m : 4,85

EFFECTIFS :

- Dîner : 180
- Ecole : 117



SALON FRIOUL

- Dimensions (L x l) en m : 15 x 7,60
- Surface : 114 m²
- Hauteur sous plafond exploitable en m : 6

EFFECTIFS :

- En dîner : 80
- En école : 50
- U : 36
- U fermé : 42

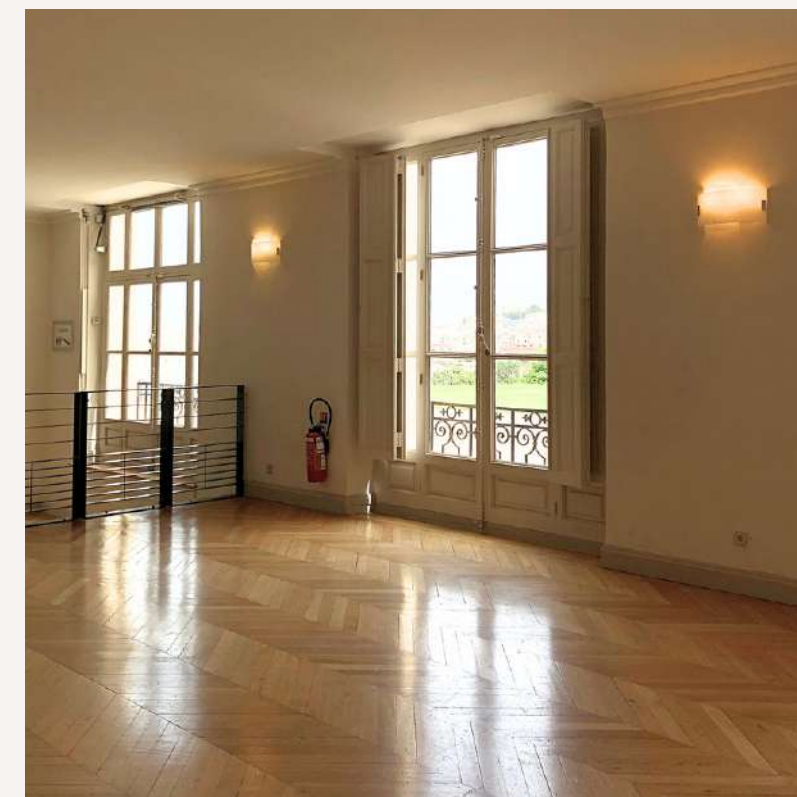


SALON JAUNE

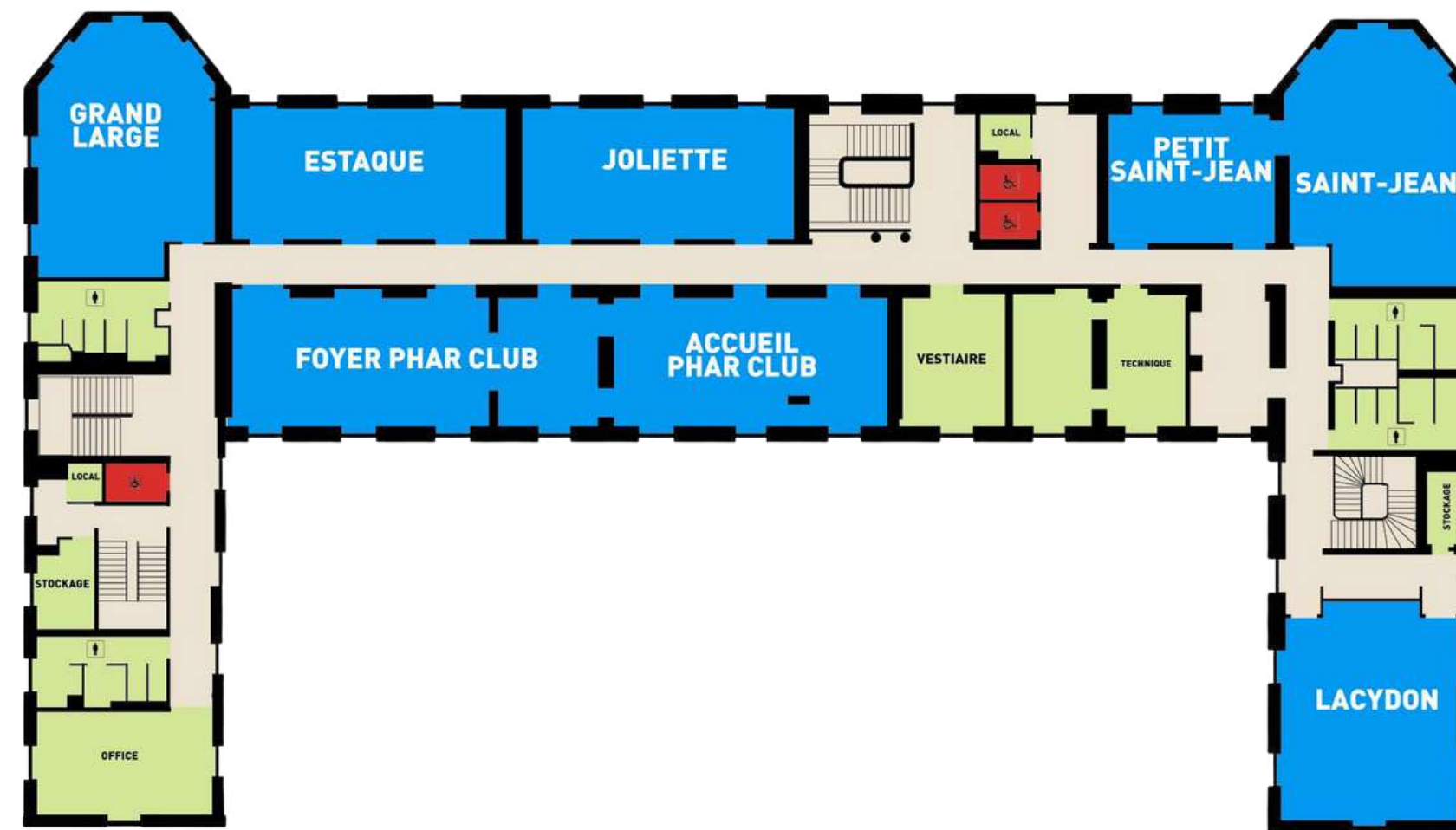
- Dimensions (L x l) en m : 13,40 x 5,90
- Surface : 63 m²
- Hauteur sous plafond exploitable en m : 2,9

EFFECTIFS :

- Mise à disposition comme accueil, vestiaire ou bureau organisateur.
- Il est situé entre l'accueil principal et le salon Eugénie.



PREMIER ÉTAGE



Salles de sous commissions : 5 salles de
70 à 80 places et 2 foyers d'accueil avec
office traiteur

Conventionnel

Officiel

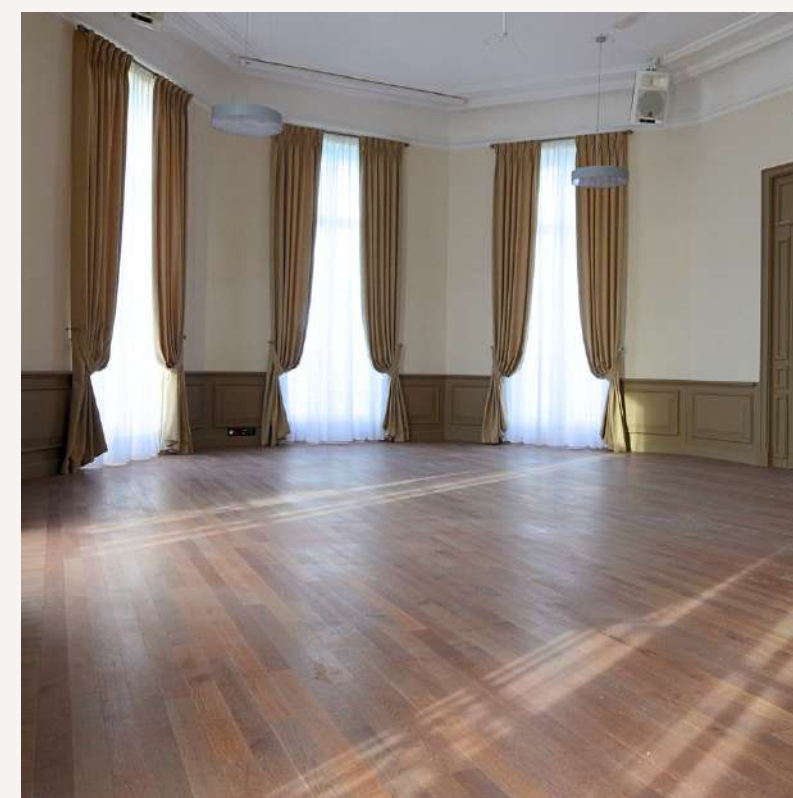
Simplicité

GRAND LARGE

- Dimensions (L x l) en m : 11 x 7,80
- Surface : 80 m²
- Hauteur sous plafond exploitable en m : 4,85

EFFECTIFS :

- En théâtre : 80
- En école : 33
- U : 24
- U fermé : 30



SALLE ESTAQUE

- Dimensions (L x l) en m : 12,50 x 5,80
- Surface : 72 m²
- Hauteur sous plafond exploitable en m : 4,30

EFFECTIFS :

- En théâtre : 70
- En école : 30
- U : 27
- U fermé : 30



SALLE JOLIETTE

- Dimensions (L x l) en m : 12,30 x 5,70
- Surface : 70 m²
- Hauteur sous plafond exploitable en m : 4,30

EFFECTIFS :

- En théâtre : 70
- En école : 30
- U : 27
- U fermé : 30

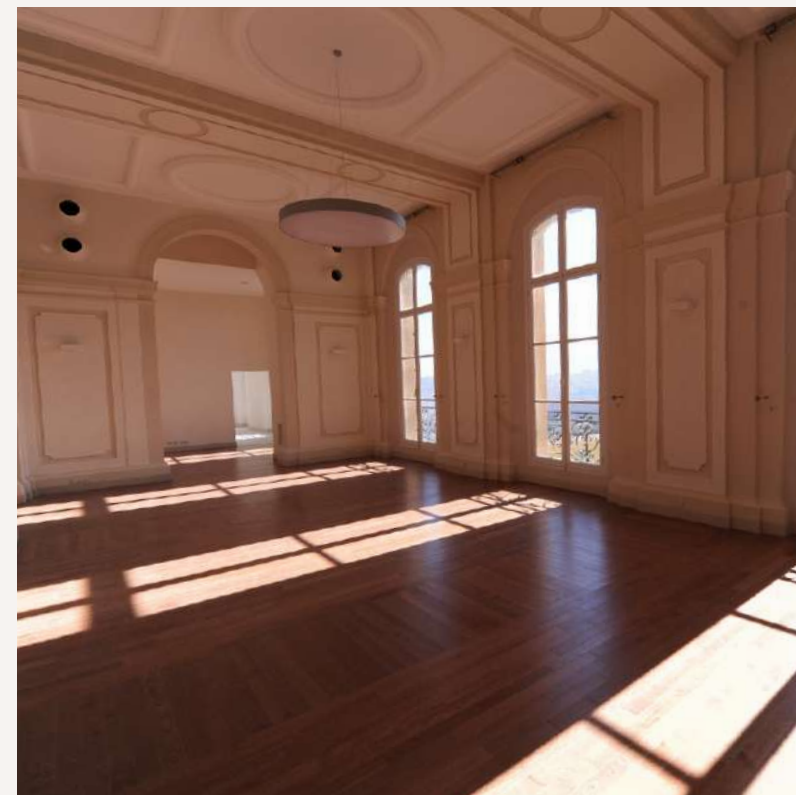


PHAR'CLUB

- Dimensions (L x l) en m : 32,80 x 5,80
- Surface : 190 m²
- Hauteur sous plafond exploitable en m : 3,54

EFFECTIFS :

- Cocktail : 190



SALLE SAINT-JEAN

- Dimensions (L x l) en m : 11 x 7,80
- Surface : 85 m²
- Hauteur sous plafond exploitable en m : 4,58

EFFECTIFS :

- En théâtre : 80
- En école : 33
- U : 21
- U fermé : 30



SALLE PETIT SAINT-JEAN

- Dimensions (L x l) en m : 5,80 x 4,34
- Surface : 25 m²
- Hauteur sous plafond exploitable en m : 4,34

EFFECTIFS :

- Espace polyvalent pouvant accueillir un espace VIP, un bureau organisateur, un coin internet, une pause café ou encore une salle de preview.

En concomitance avec la Salle Saint-Jean



SALLE LACYDON

- Dimensions (L x l) en m : 10 x 7,80
- Surface : 78 m²
- Hauteur sous plafond exploitable en m : 4,58

EFFECTIFS :

- En théâtre : 80
- En école : 33
- U : 18
- U fermé : 24



DEUXIÈME ÉTAGE



Salles de sous-commissions : 2 salles
de sous-commission, 1 plénière de 270
places

Grandeur

Commode

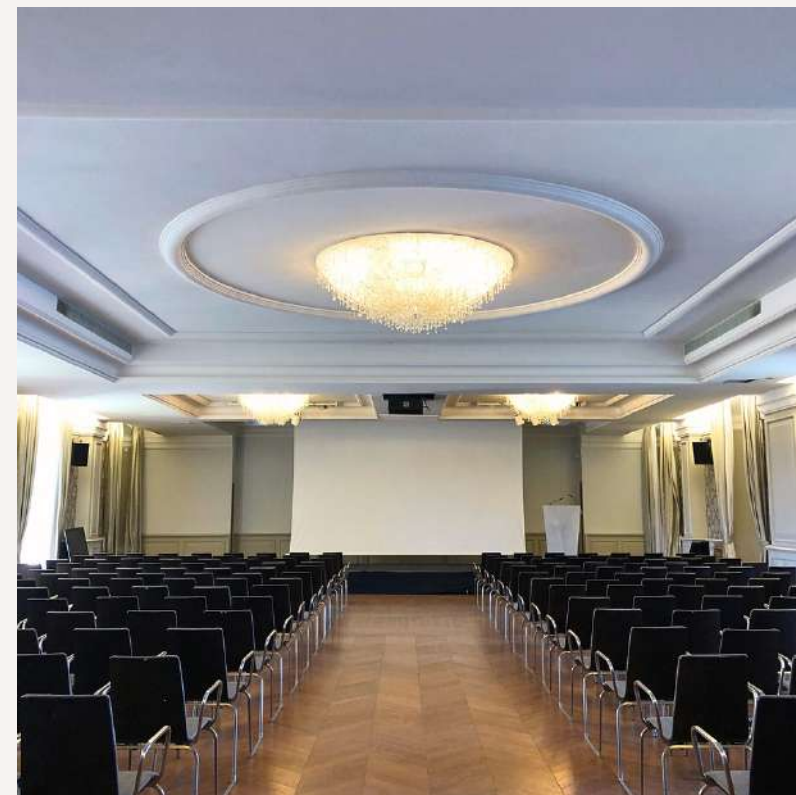
Professionnel

SALLE LA MAJOR

- Dimensions (L x l) en m : 23 x 11
- Surface : 253 m²
- Hauteur sous plafond exploitable en m : 3,15

EFFECTIFS :

- En théâtre : 280
- En école : 120
- U : 66
- U fermé : 78



SALLE MUCEM

- Dimensions (L x l) en m : 12 x 8
- Surface : 96 m²
- Hauteur sous plafond exploitable en m : 4,69

EFFECTIFS :

- En théâtre : 90
- En école : 33
- U : 24
- U fermé : 30



SALLE PETIT MUCEM

- Dimensions (L x l) en m : 7,40 x 5,40
- Surface : 40 m²
- Hauteur sous plafond exploitable en m : 2,85

EFFECTIFS :

- Espace polyvalent pouvant accueillir un espace VIP, un bureau organisateur, un coin internet, une pause café ou encore une salle de preview.

En concomitance avec la Salle Mucem

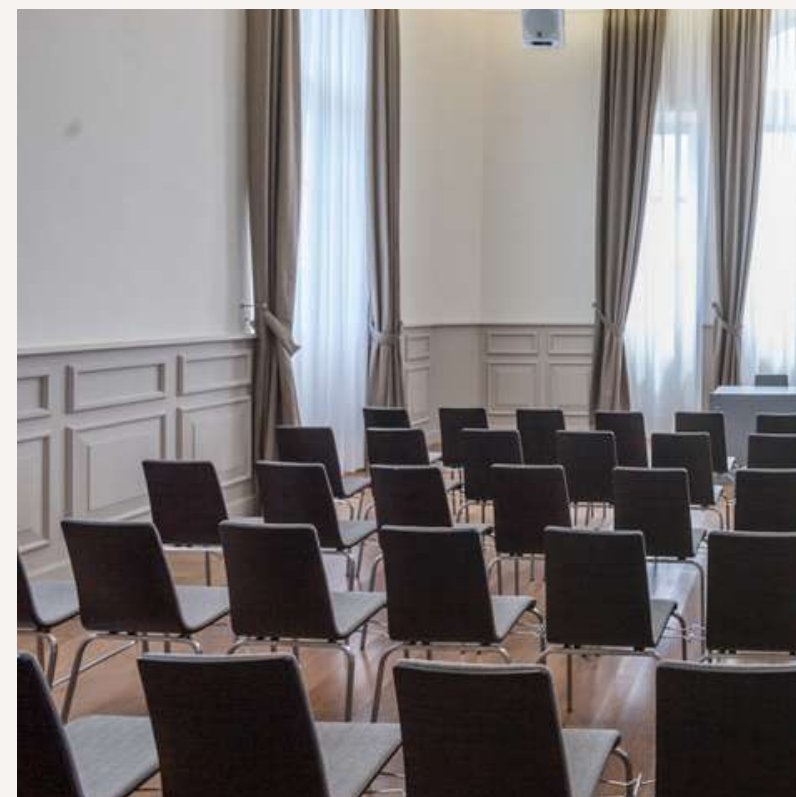


SALLE NOTRE-DAME

- Dimensions (L x l) en m : 9,40 x 8
- Surface : 75 m²
- Hauteur sous plafond exploitable en m : 4,80

EFFECTIFS :

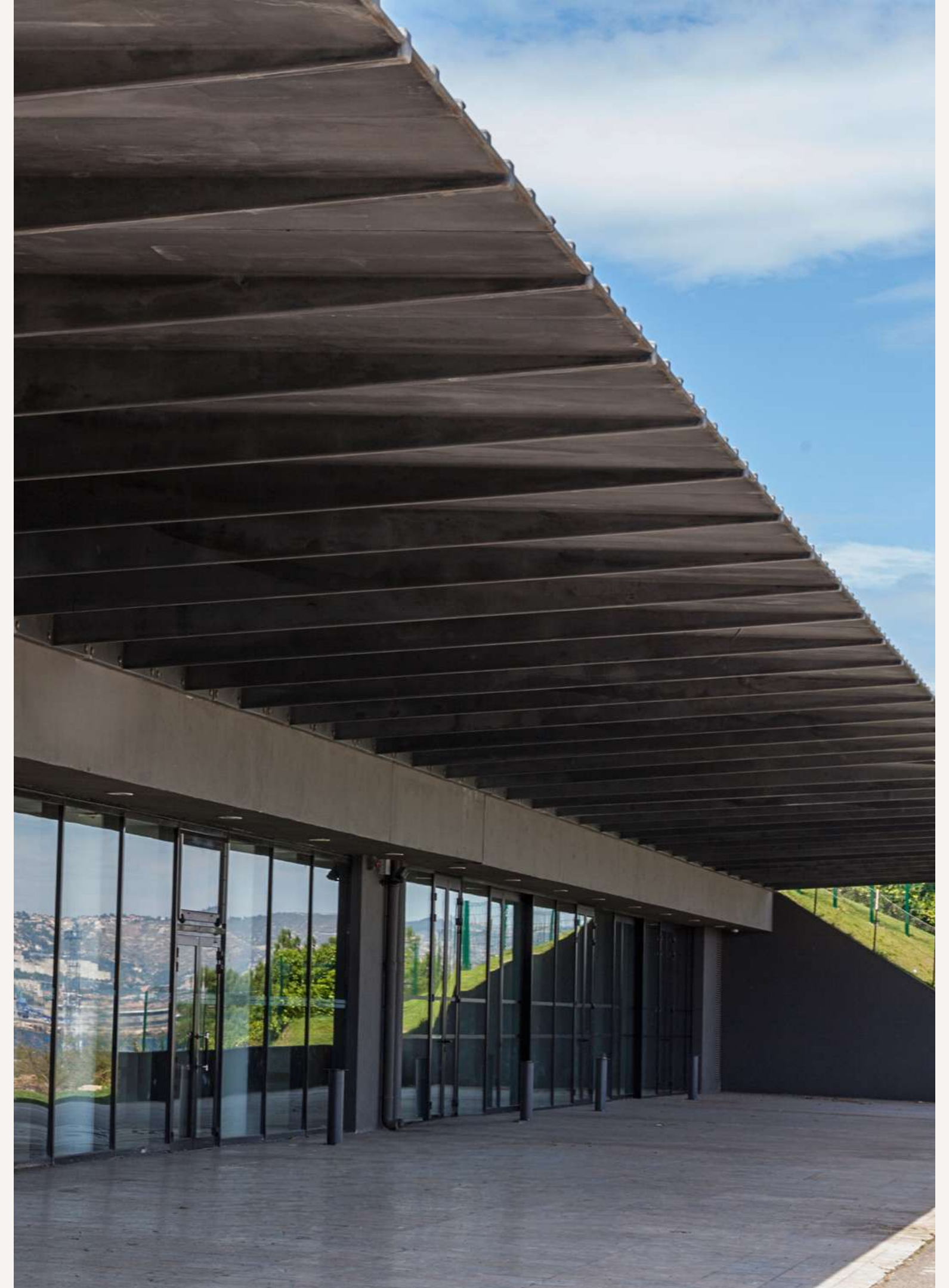
- En théâtre : 80
- En école : 33
- U : 24
- U fermé : 30



PARTIE EXTENSIONS

Un espace idéal, amplement modulable :

- Terrasse surplombant le Vieux-Port
- Un auditorium de 900 places
- Salles de sous commissions
- Espace Vieux-Port 1 000m
- Hall d'Exposition 1 000m
- Galeries voûtées



EXTENSIONS

Salles de sous-commissions et
2 foyers d'accueil avec office
traiteur



Flexible

Moderne

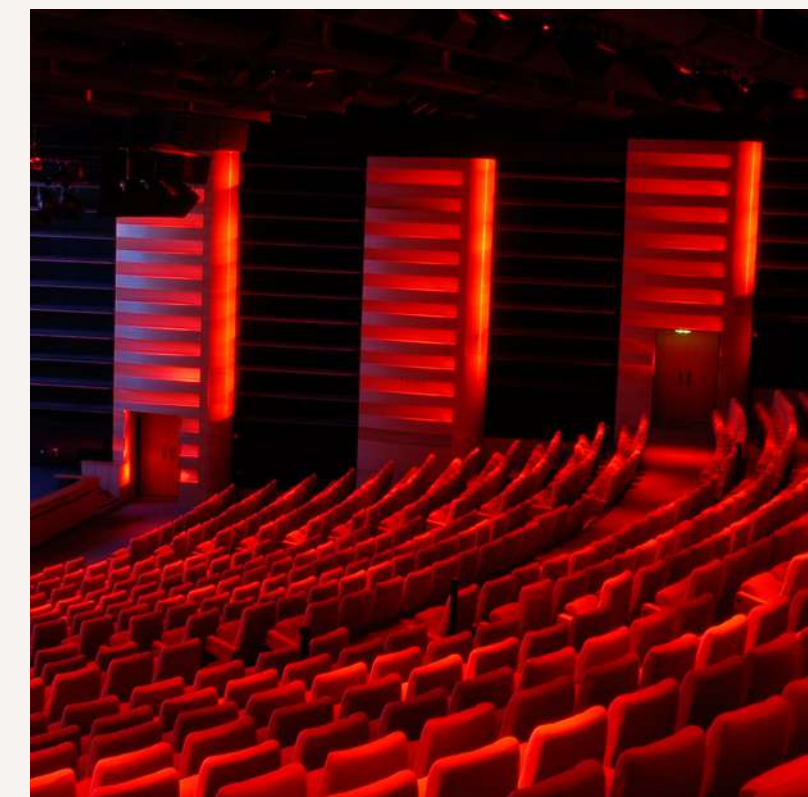
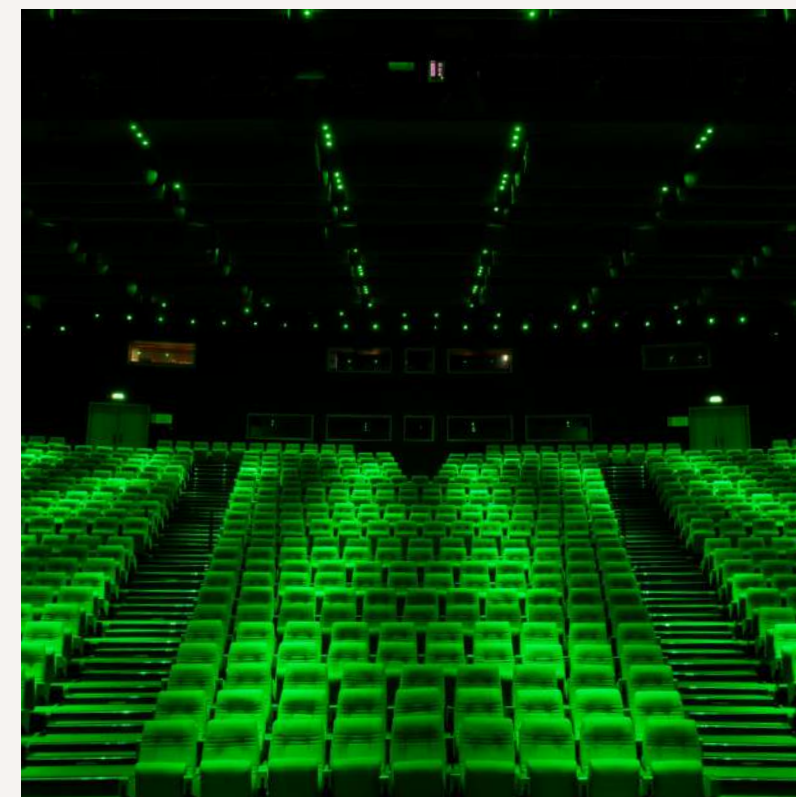
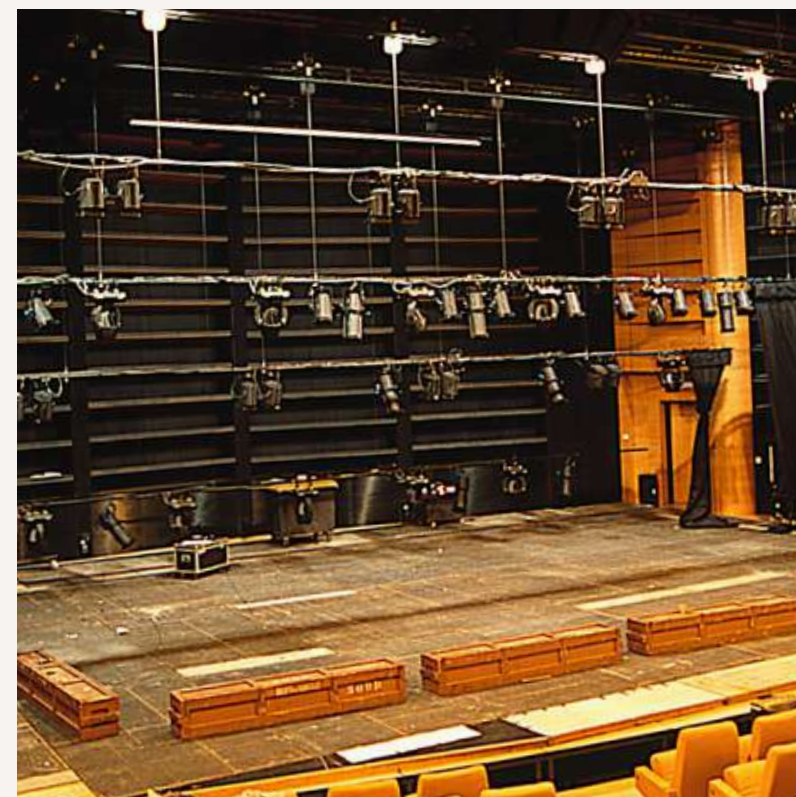
Conforme

AUDITORIUM

- Dimensions (L x l) en m : 29,80 x 15,70
- Surface : 816 m²
- Hauteur sous plafond exploitable en m : 6,90

EFFECTIFS :

- En théâtre : 900
- Possibilité de scindé en deux l'auditorium

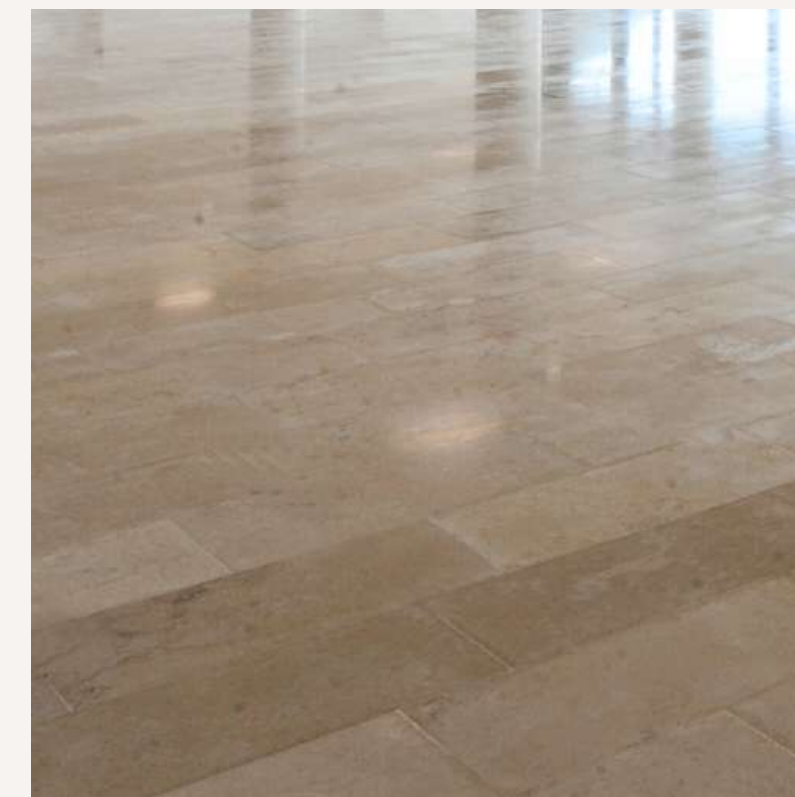


ESPACE VIEUX-PORT 300

- Dimensions (L x l) en m : 29,80 x 15,70
- Surface : 467 m²
- Hauteur sous plafond exploitable en m : 3,67

EFFECTIFS :

- En théâtre : 280
- En école : 156
- U : 90
- U fermé : 96
- Cocktail : 500

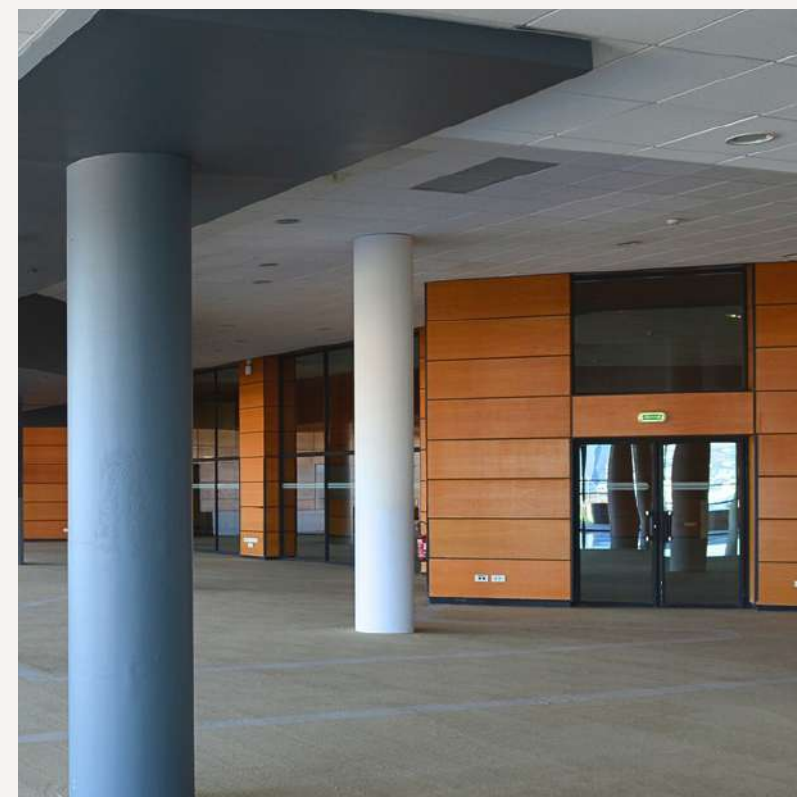
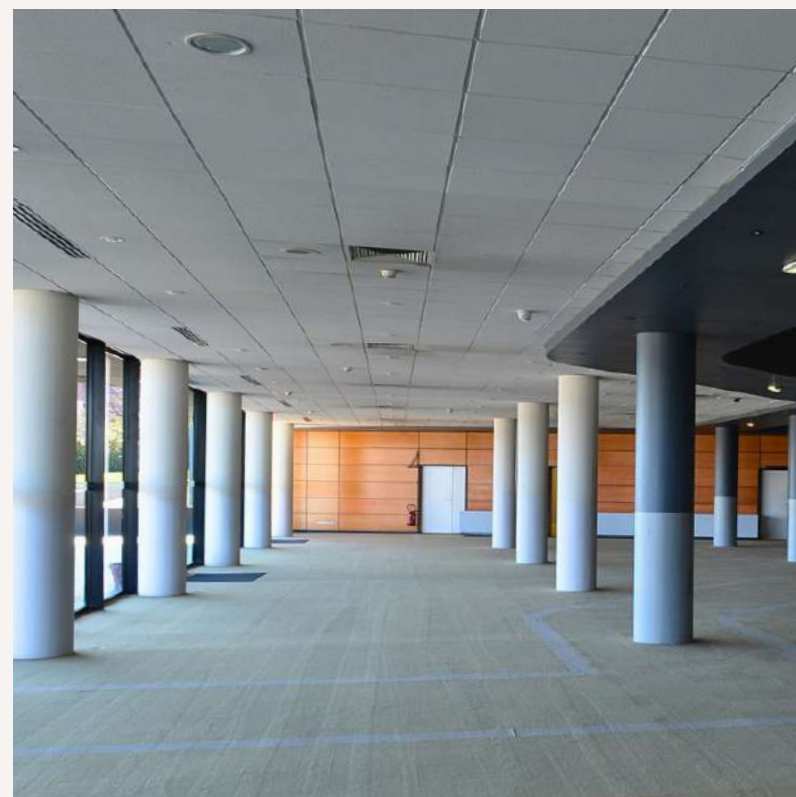
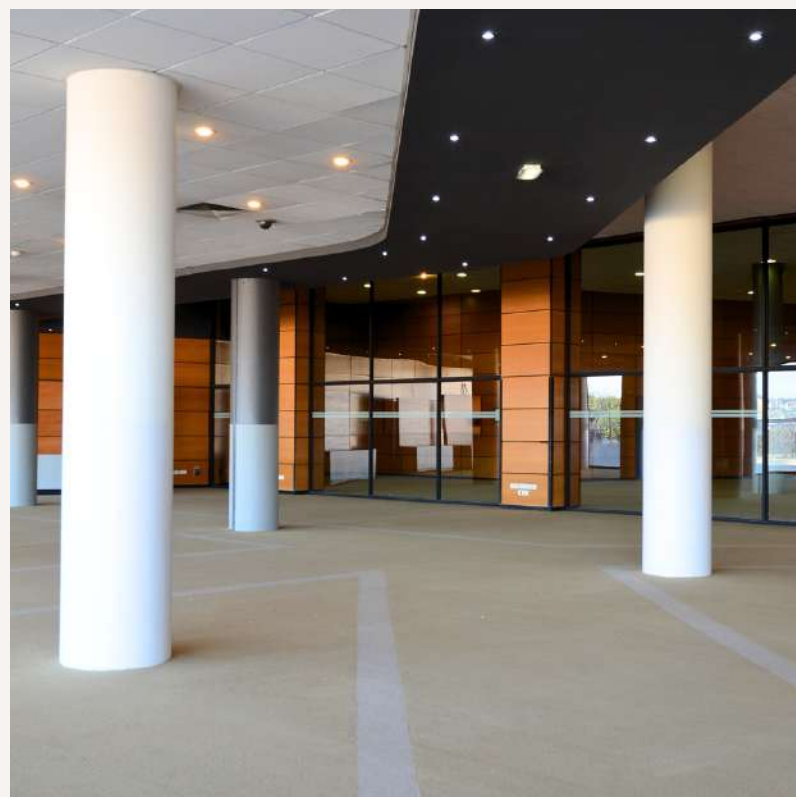


ESPACE VIEUX-PORT 500

EFFECTIFS :

- Dimensions (L x l) en m : 29,80 x 15,70
- Surface : 467 m²
- Hauteur sous plafond exploitable en m : 3,67

- Dîner : 500
- Cocktail : 600

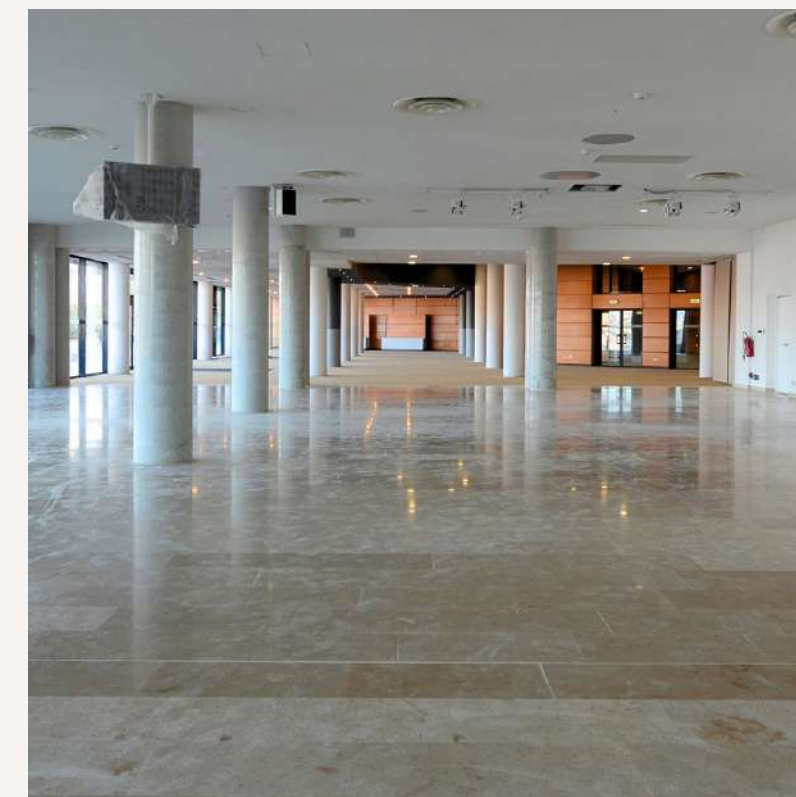
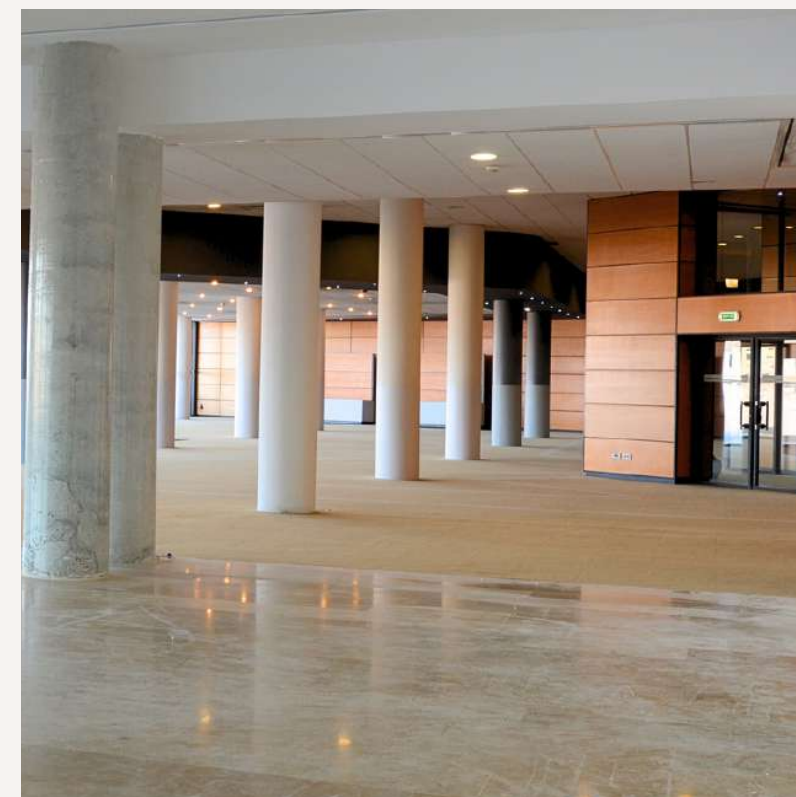
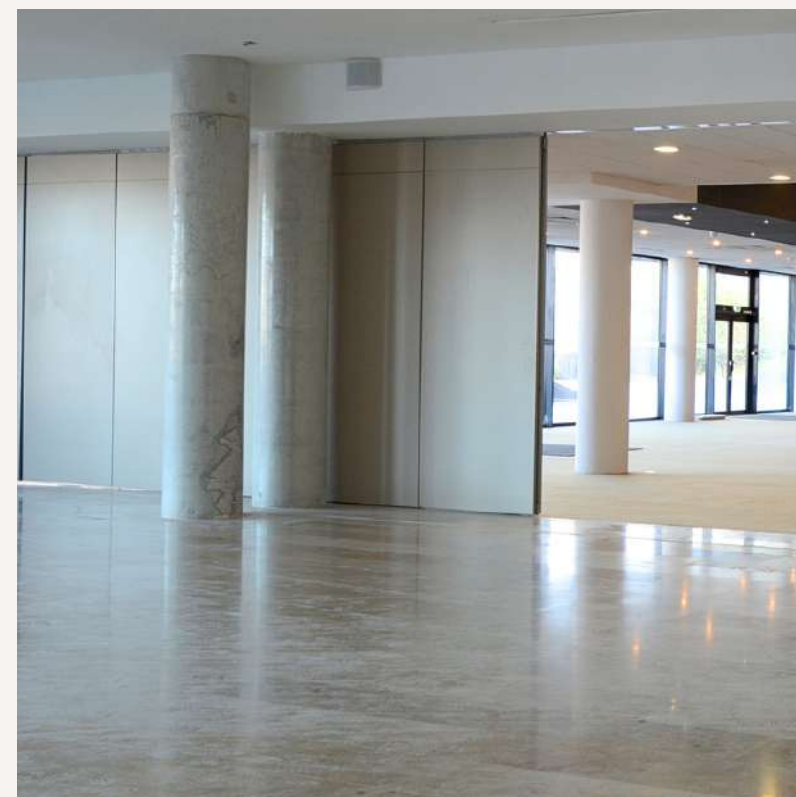


ESPACE VIEUX-PORT 1000

- Dimensions (L x l) en m : 71 x 17
- Surface : 1150 m²
- Hauteur sous plafond exploitable en m : 4
(3,12 au niveau de la séparation)

EFFECTIFS :

- Dîner : 900
- Cocktail : 1 000



TERRASSE LACYDON

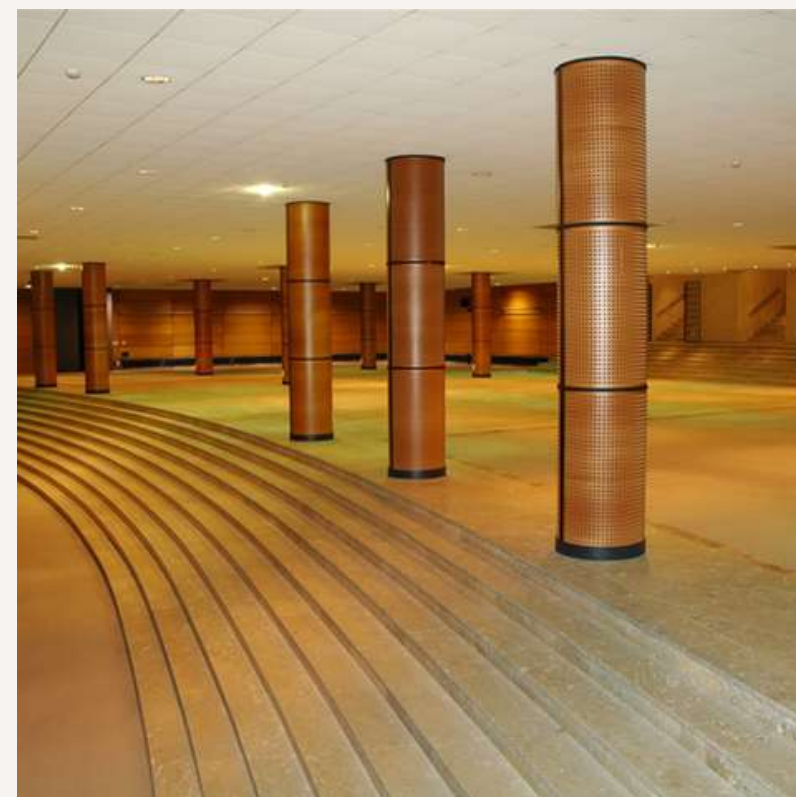


PLATEAU D'EXPOSITION

EFFECTIFS :

- Zone d'exposition

- Dimensions (L x l) en m : 43 x 20
- Surface : 820 m²
- Hauteur sous plafond exploitable en m : 3,50

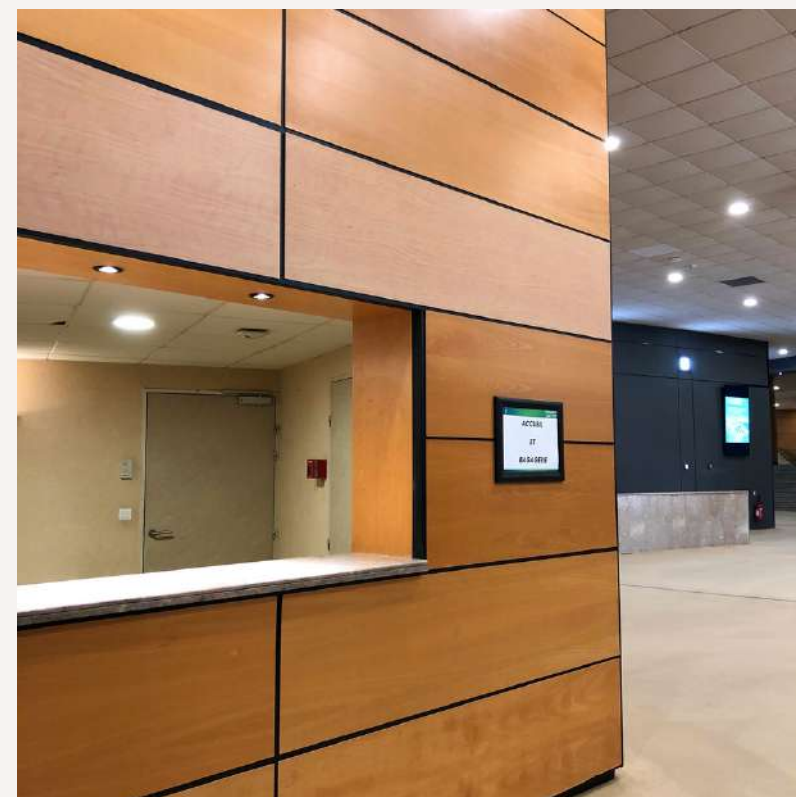


HALL EST

- Dimensions (L x l) en m : 28 x 14
- Surface : 400 m²
- Hauteur sous plafond exploitable en m : 4,65

EFFECTIFS :

- Zone d'accueil
- Vestiaire

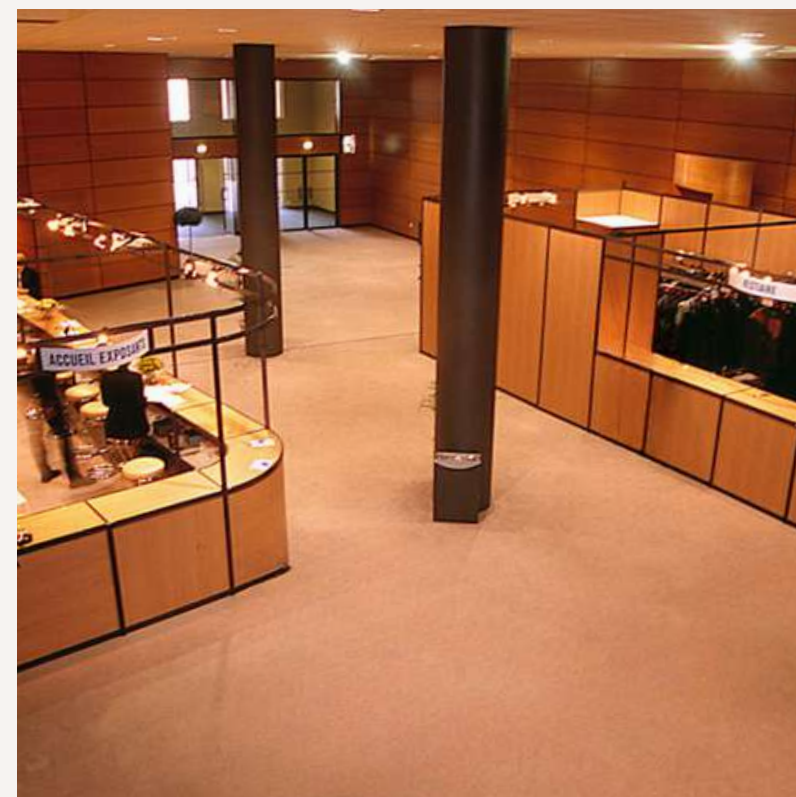
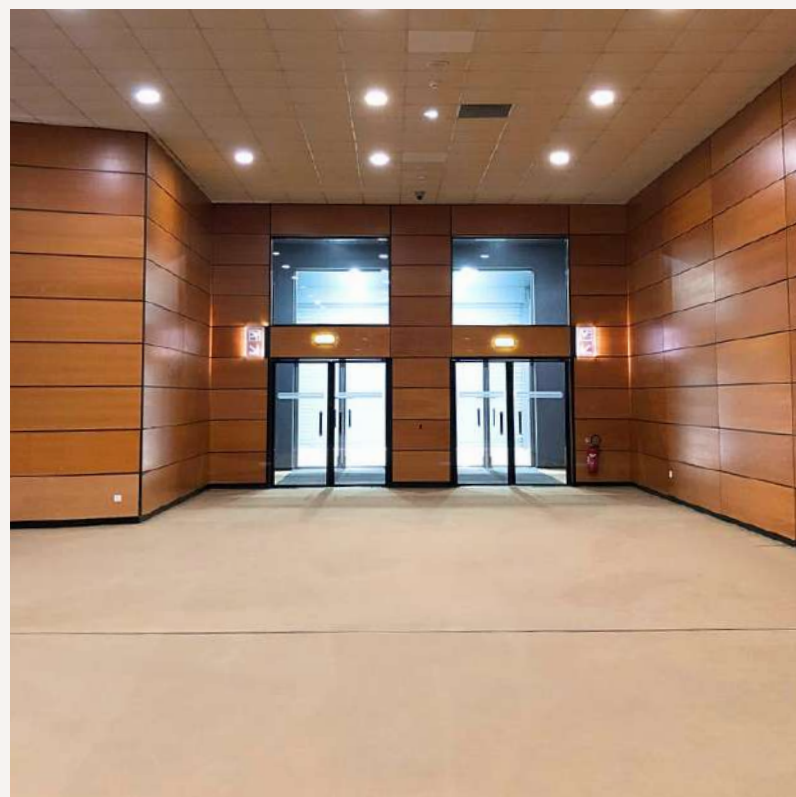


HALL OUEST

- Dimensions (L x l) en m : 28 x 14
- Surface : 400 m²
- Hauteur sous plafond exploitable en m : 4,65

EFFECTIFS :

- Zone d'accueil

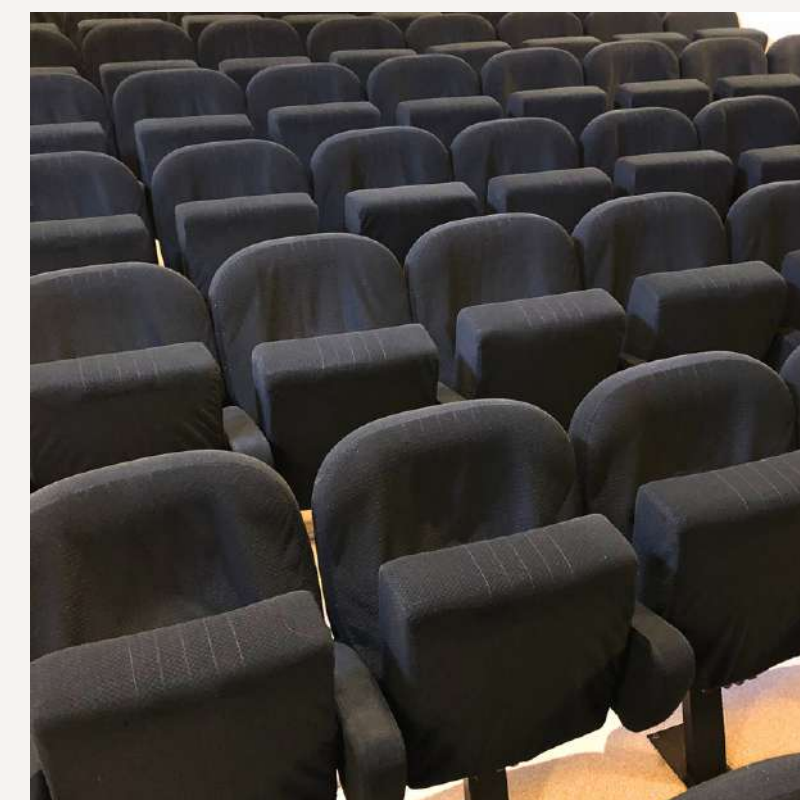
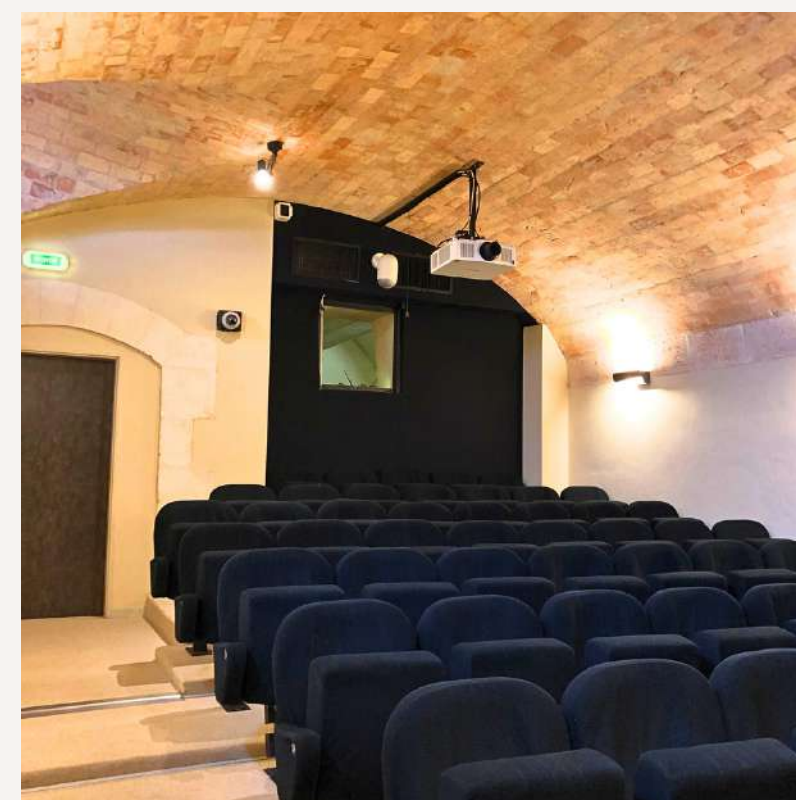


SALLE 76

- Dimensions (L x l) en m :
- Surface : 76 m²
- Hauteur sous plafond exploitable en m :

EFFECTIFS :

- En théâtre : 76



SALLE 120

- Dimensions (L x l) en m : 15,70 x 6
- Surface : 94 m²
- Hauteur sous plafond exploitable en m : 3,56

EFFECTIFS :

- En théâtre : 120
- En école : 60
- U : 39
- U fermé : 42



SALLE 50

- Dimensions (L x l) en m : 7,80 x 5,60
- Surface : 43 m²
- Hauteur sous plafond exploitable en m : 3,60

EFFECTIFS :

- En théâtre : 50
- En école : 18
- U : 26
- U fermé : 30

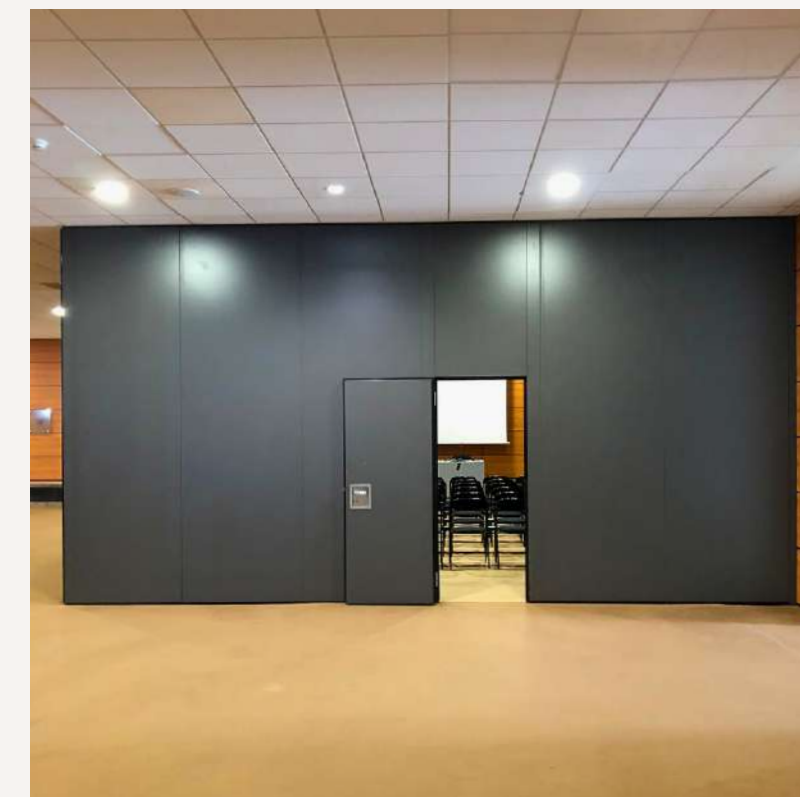
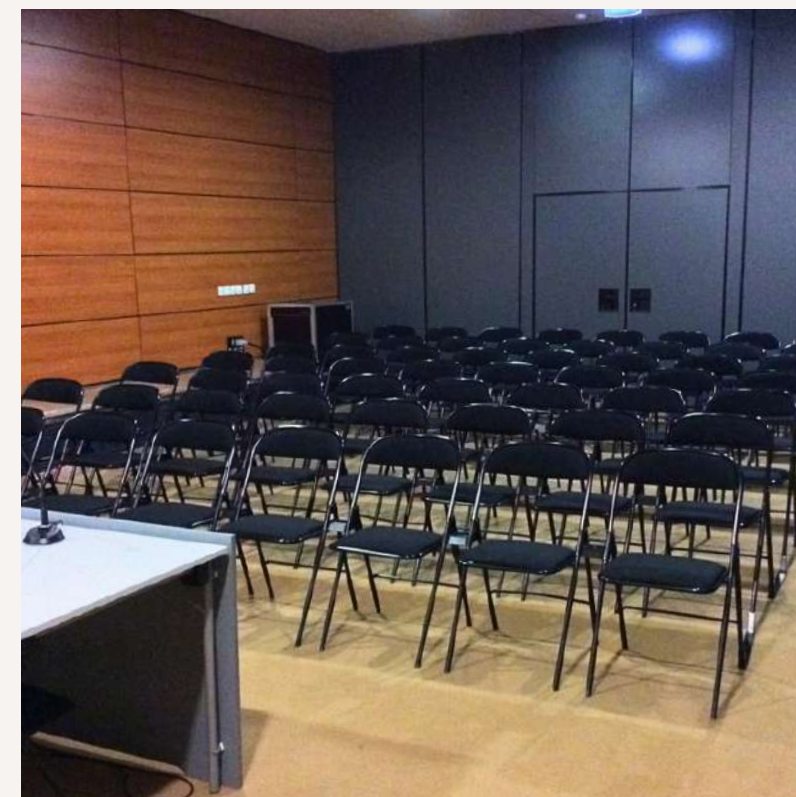
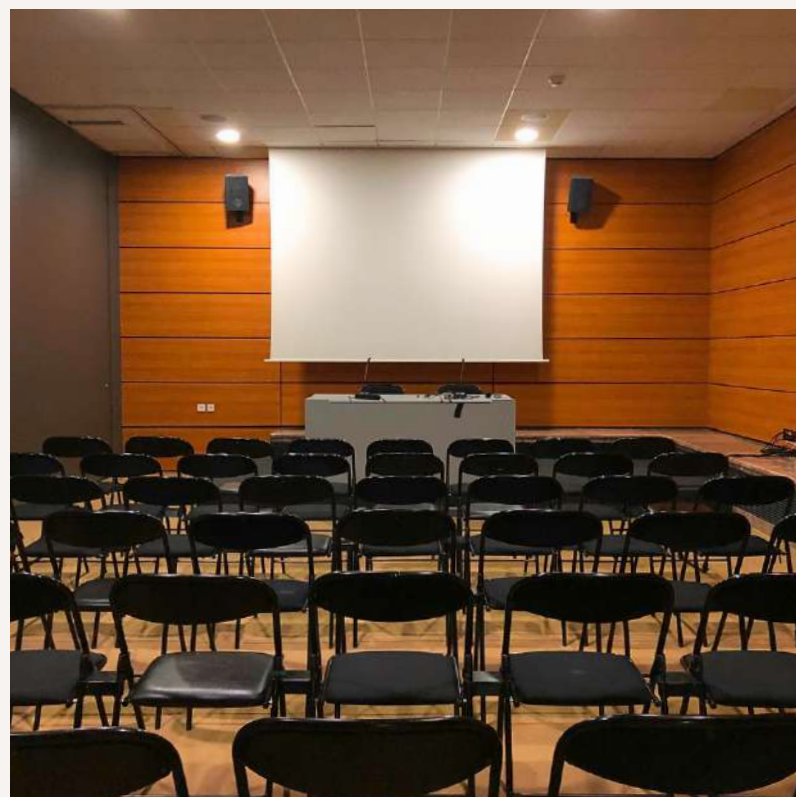


SALLE 50bis

- Dimensions (L x l) en m : 10 x 6
- Surface : 60 m²
- Hauteur sous plafond exploitable en m : 3,50

EFFECTIFS :

- En théâtre : 50
- En école : 24
- U : 21
- U fermé : 24

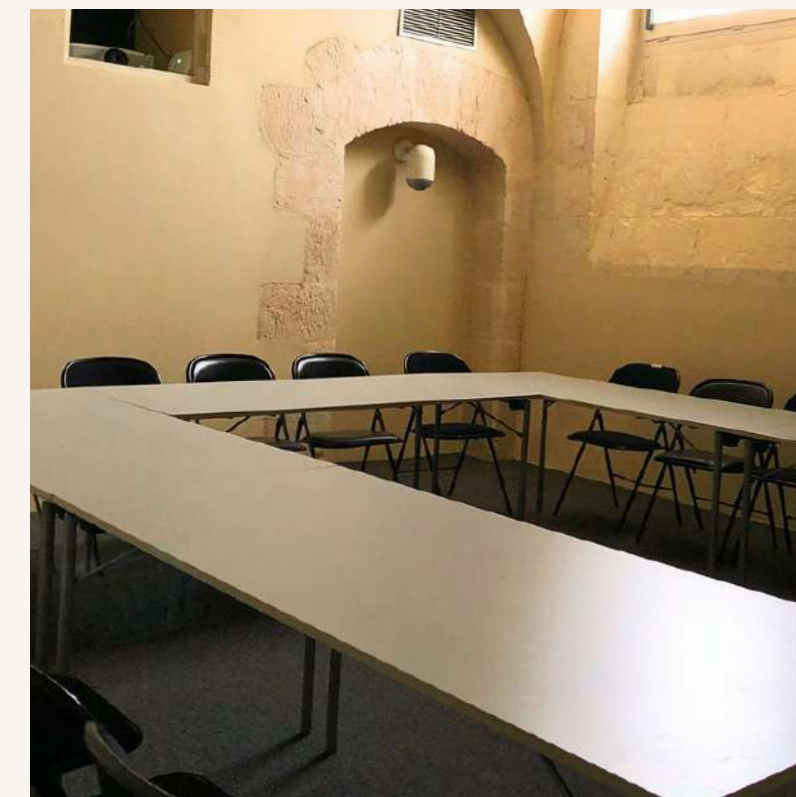
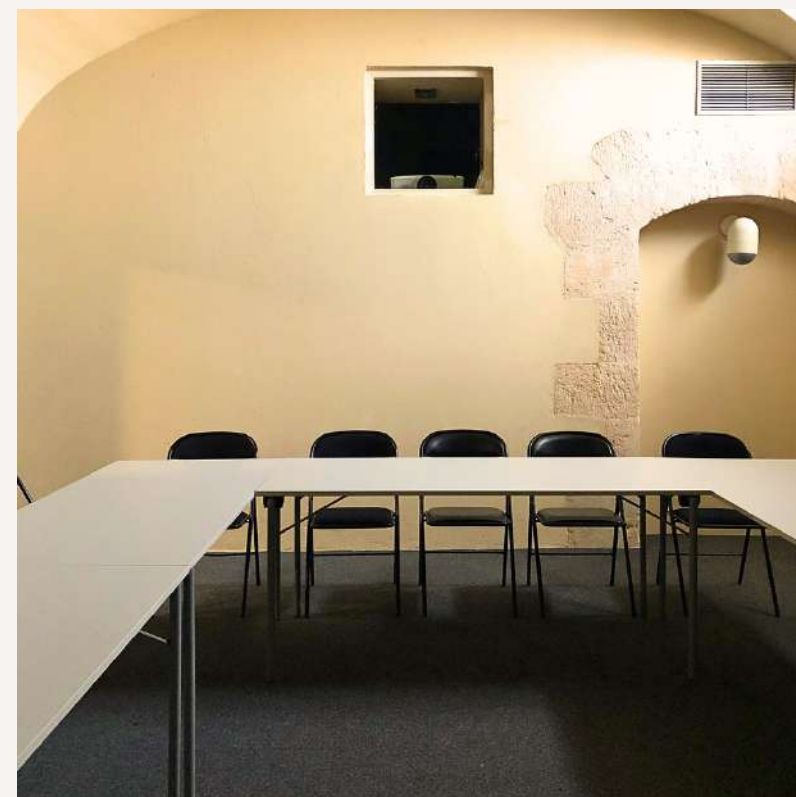


SALLE 36

- Dimensions (L x l) en m : 6 x 5,50
- Surface : 33 m²
- Hauteur sous plafond exploitable en m : 3,60

EFFECTIFS :

- En théâtre : 32
- En école : 12
- U : 9
- U fermé : 12

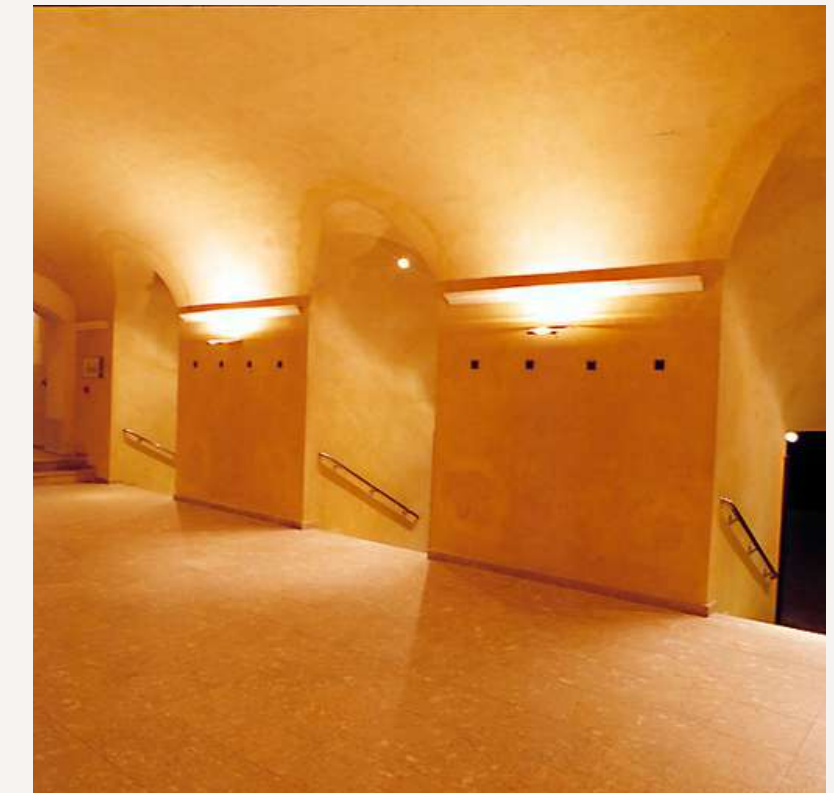


GALERIES VOUTÉES

- Dimensions (L x l) en m : 12,50 x 5,80
- Surface : 72 m²
- Hauteur sous plafond exploitable en m : 4,30

EFFECTIFS :

- Destinés à des expositions, un espace lounge, de preview ou des mises en place de stands



PHARO

CONTACT

ADRESSE : 58, Boulevard Charles Livon - 13007, Marseille

CONTACT : 04.91.14.64.94
palaisdupharo@marseille.fr

SITE INTERNET : <https://palaisdupharo.marseille.fr>

Les salles sont à la location tous les jours de 7h30 à 20h

