

**FICHE TECHNIQUE  
SALLE MUCEM  
DEUXIÈME ÉTAGE**

---



## Plan de situation



## Configurations possibles

	Dimensions (L x l) en m	Surface en m <sup>2</sup>	Hauteur sous plafond exploitable en m				
Salle Mucem	12 x 8	96	4,69	90	33	24	30

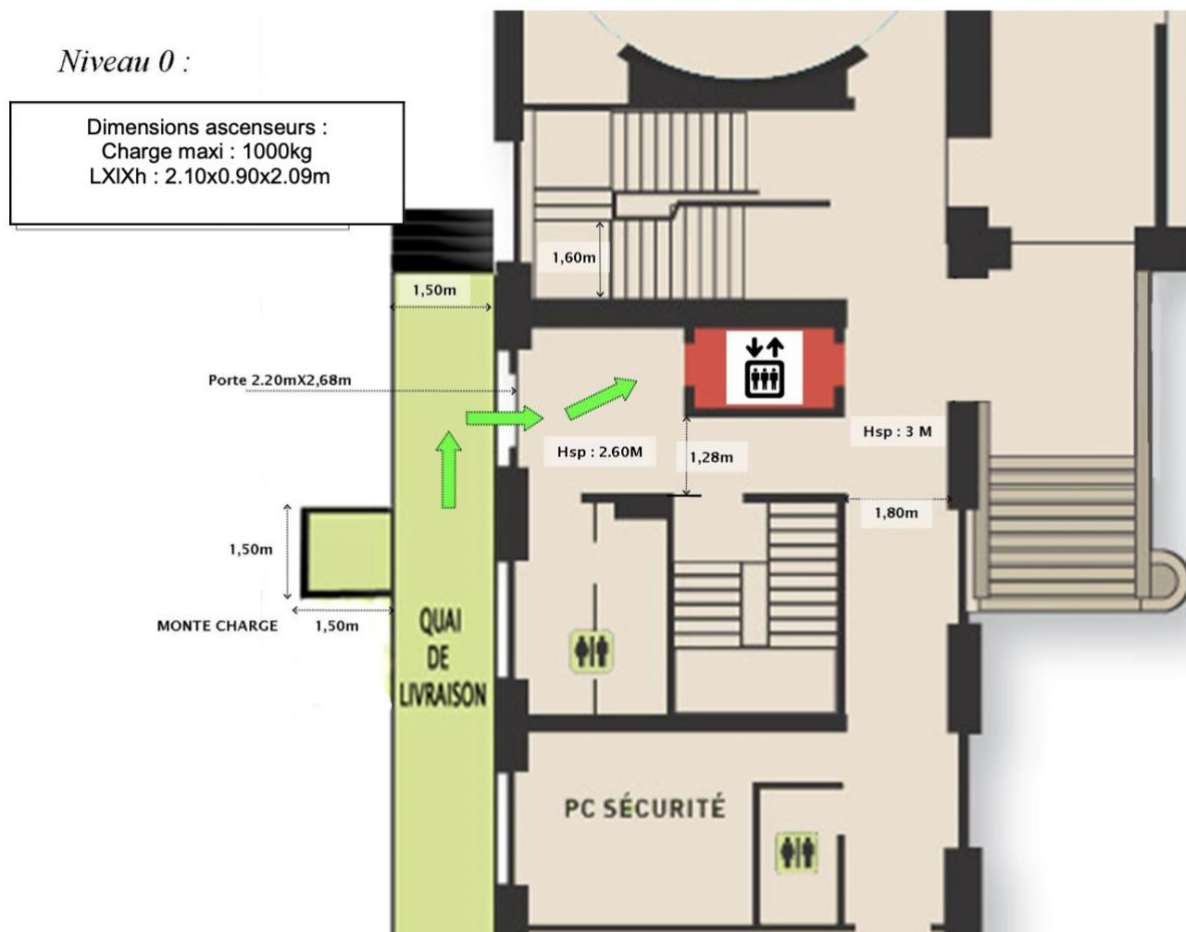
## Caractéristiques

Effectif maximal autorisé	90 personnes
Nature du sol	Parquet chêne
Surcharge maximale	400 kg/m <sup>2</sup>
Parois	Soubassement en bois mouluré peint et peintures
Plafond	Faux plafond acoustique monolithique
Lumière naturelle	Oui – Occultation partielle avec voilage et double rideaux
Éclairage artificiel	Éclairage graduable en faux plafond
Prises réseau	2 RJ 45 dans les murs latéraux
Électricité	6 PC 10/16A couplées sur 1 circuit 16A 1 circuit 16A ondulé dédié à l’audiovisuel
Sonorisation	2 enceintes amplifiées Yamaha au plafond 1 table de mixage Yamaha 2 micros col de cygne 1 micro HF main 1 carte son externe pour visioconférence
Kit vidéo	1 vidéo projecteur Christie LW650 6500 lumens 1 interface HDMI pour ordinateur (PC non fourni) 1 écran 3 x 3m
Accès principal public	Par le hall d’accueil du Palais historique (ascenseur ou escaliers)  Accès PMR par ascenseur sur le perron puis par le hall d’accueil
Accès matériel	Par les ascenseurs de service
Sanitaires	3 WC Hommes, 3 WC Femmes, 2 WC PMR

## Accès livraison

La livraison de matériel ne peut se faire sans la présence d'un régisseur du Palais du Pharo. Les véhicules ne sont autorisés à stationner que le temps du chargement/déchargement.

L'accès se situe sur l'aile Ouest du Palais historique. Le déchargement se fait à l'extérieur, un monte-charge permet d'atteindre le niveau 0. Un ascenseur de service dessert alors le niveau 1. Il faut alors traverser le couloir des salles de réunion pour atteindre les ascenseurs publics qui desservent le deuxième niveau.



Niveau 2 :



## Équipement fourni et mobilier

---

### *Mobilier :*

- La salle Mucem est équipée de 90 chaises de conférence sans tablette, avec attaches de sécurité et deux tables orateur.

### *Wifi :*

- Le Palais du Pharo est équipé d'un réseau Wifi public destiné aux participants et couvrant l'ensemble des salles accessibles aux participants.
- Accessible depuis un portail captif, il suffira aux utilisateurs de renseigner les différents champs et d'accepter les conditions générales d'utilisation.
- Cette connexion leur permettra d'accéder au web, à leur Webmail et d'utiliser les réseaux sociaux avec un débit montant et descendant limiter à 4Mb/s.

### *Réseau Filaire :*

- Possibilité de connexion filaire symétrique de 10Mb/s à 100Mb/s débit garanti en régie pour des retransmissions en streaming ou autre.
- Cette connexion fait l'objet d'une facturation supplémentaire pour la durée de la manifestation.

## Précautions et restrictions d'usage

---

### *Manifestations non admissibles :*

- Soirées dansantes ;
- Expositions avec stands cloisonnés.

### *Restrictions :*

- Aucune accroche murale ne peut être envisagée : pour tout projet d'affichage signalétique, se rapprocher de la régie générale.
- Passages de câbles : l'adhésif toilé n'est toléré que si une sous couche d'adhésif papier type scotch de peintre est préalablement posée.
- Montage de décors : une protection du sol par moquette ou bâche de type polyane est obligatoire.
- Installation de pont lumière ou grill : des protections en mousse sont obligatoires pour protéger le faux plafond.
- Platinas et pieds non-caoutchouc : des protections en moquette (0,10 x 0,10m minimum) sont obligatoires sous toutes charges ponctuelles (praticable, pied de projecteur, pied d'enceinte, etc.)