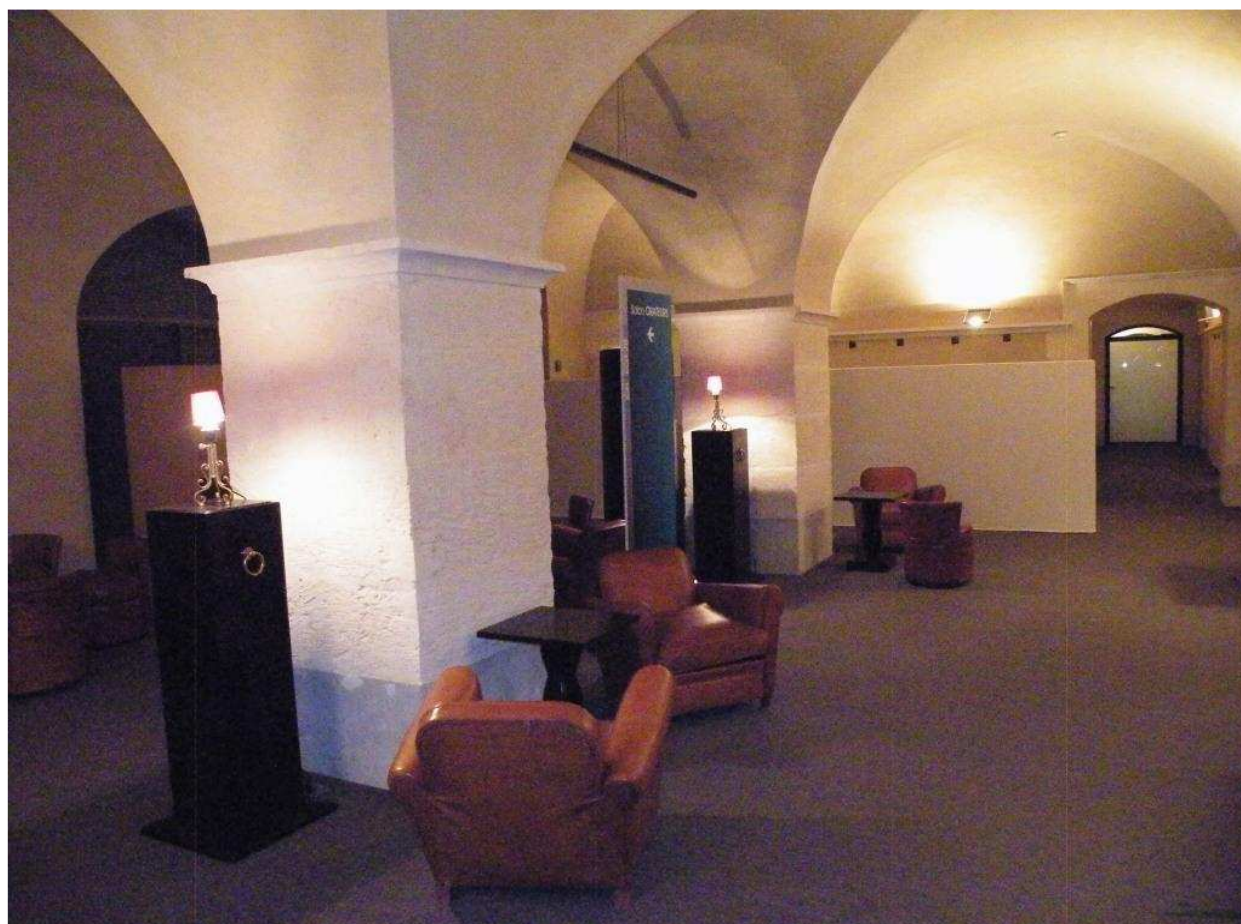


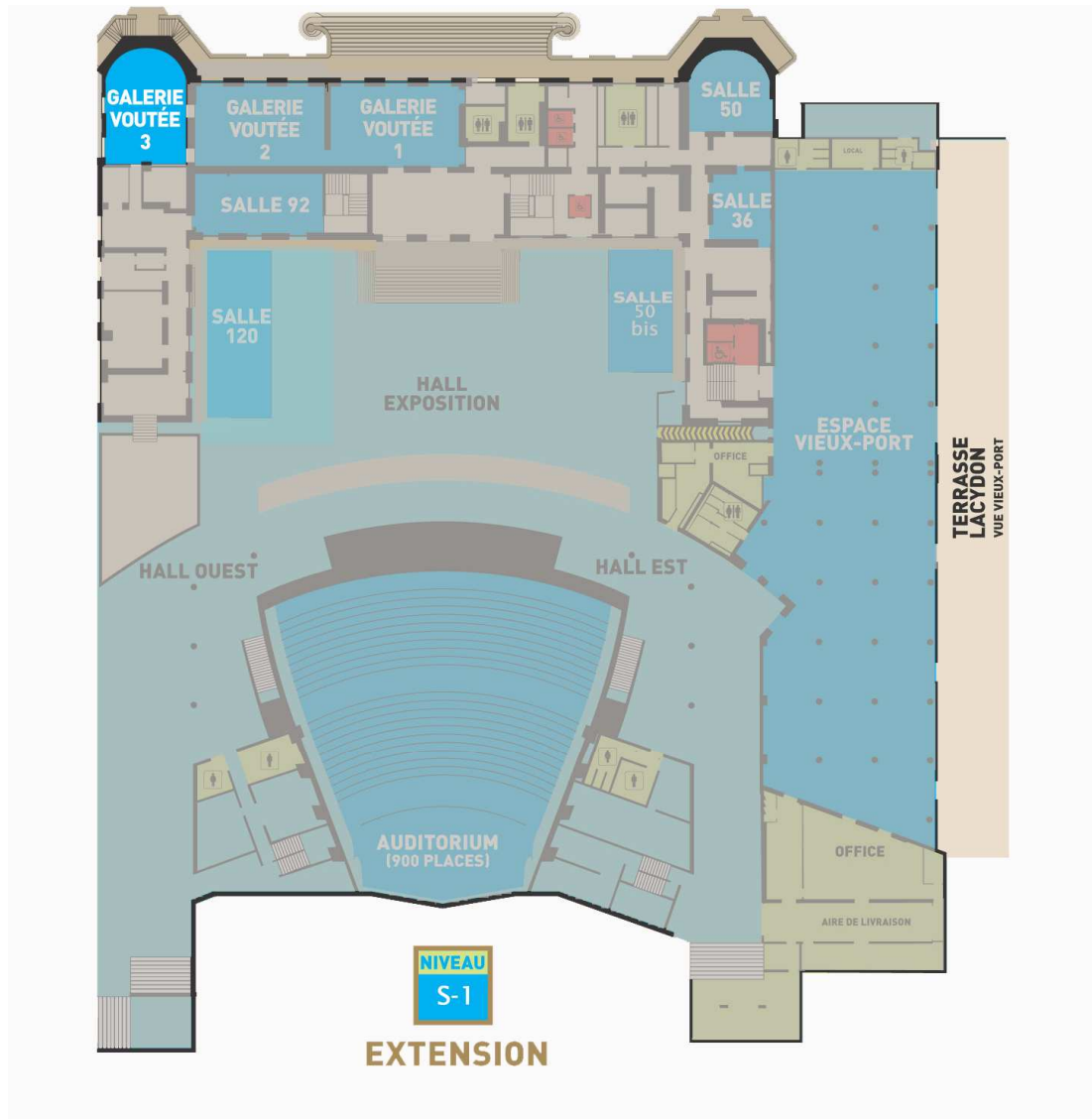
FICHE TECHNIQUE GALERIE VOUTÉE 3 EXTENSION S-1



Les Galeries voutées sont des espaces ouverts destinés à des expositions, des mises en place de stand.

La Galerie voutée 3 peut accueillir jusqu'à 50m² de stands.

✓ Plan de situation



✓ Configurations possibles

	Dimensions (L X l) en m	Surface en m ²	Hauteur sous plafond exploitable en m						
Galerie voutée 3	11.50x 7,90	85	3,53 au plus haut 1.85 au plus bas	*	*	*	*	*	80

✓ Caractéristiques :

Effectif maximal autorisé	80 personnes
Nature du sol	moquette
Surcharge maximale	500 kg/m ²
Parois	pierre 22 accroches pour cimaises de tableau
Plafond	pierre
Lumière naturelle	non
Eclairage artificiel	8 appliques halogènes 150 W
Prises réseau	3 prises RJ 45
Electricité	12 PC 10/16 A réparties sur 2 circuits 16 A
Accès principal public	Par les halls est ou ouest de l'extension en empruntant les escaliers déambulatoires. Par ascenseur via l'espace Vieux Port. Par les ascenseurs du hall d'accueil du Palais historique Accès PMR par ascenseur sur le perron du Palais historique
Accès matériel	Par l'espace vieux port, puis par l'ascenseur jusqu'au niveau S-1 et la galerie voutée 3. Un couloir dessert la régie et le fond de la salle 92.
Sanitaires	3WC H / 3 WC F
Wifi	En cours

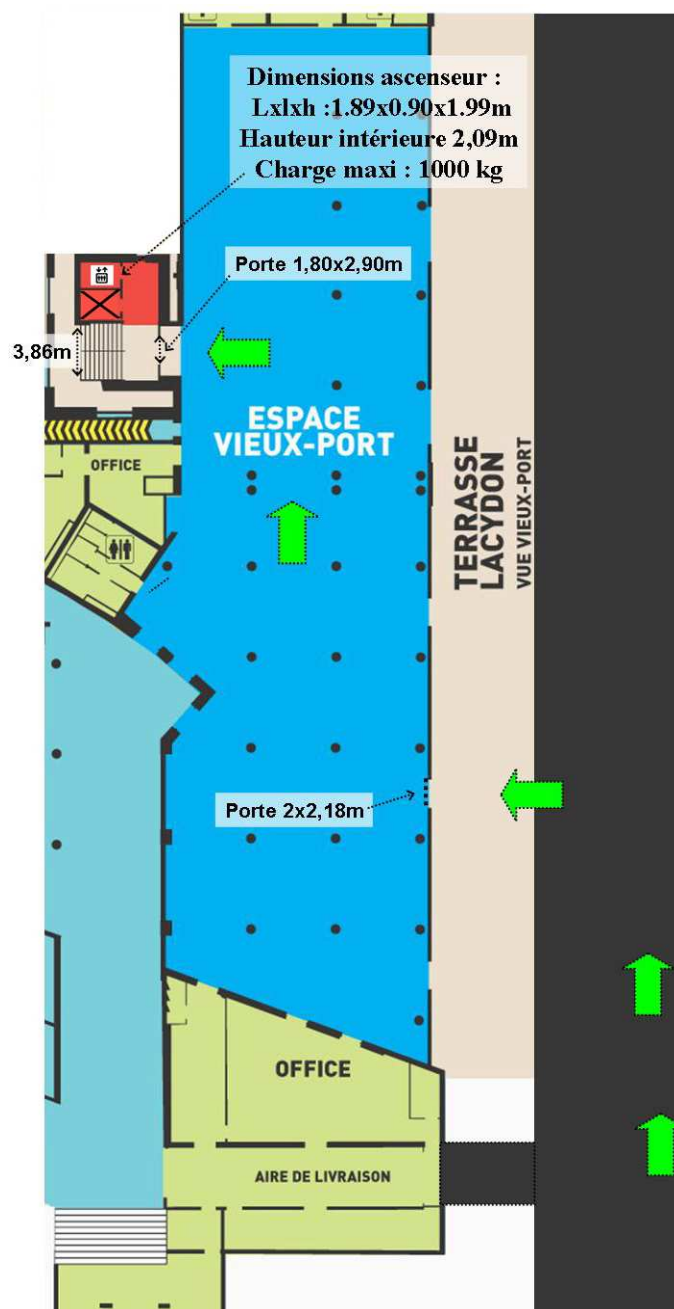
✓ Accès livraison

La livraison de matériel ne peut se faire sans la présence d'un régisseur du Palais du Pharo. Les véhicules ne sont autorisés à stationner que le temps du chargement/déchargement. (Voir la liste des parkings aux alentours en annexe).

L'accès se fait par le côté est du Parc du Pharo. Une rampe goudronnée permet l'accès à la terrasse Lacydon aux véhicules de livraison.

Il faut alors traverser l'espace vieux port pour emprunter l'ascenseur qui dessert le plateau d'exposition et le niveau S-1.

Niveau S-3 :



Niveau S-1 :



✓ **Équipement fourni et mobilier**

Mobilier :

Les galeries voutées ne disposent pas de mobilier propre.
22 accroches pour cimaises réparties sur les 4 murs permettent l'accroche de tableaux.

Puissance électrique :

12 prises PC10/16A sont réparties alimentées par trois circuits 16A.

Réseau informatique :

3 prises RJ 45 sur les murs latéraux.

Wifi : En cours

✓ **Précautions et restrictions d'usage**

Restrictions :

- Montage de décors : une protection du sol par moquette ou bâche de type polyane est obligatoire.

✓ **Annexes**

Plans Pdf :

- Accès côtés
- Salle nue
- Dimensions et hauteurs sous plafond
- Réseaux audiovisuel, courants forts et courants faibles.
- Liste des parkings aux alentours